

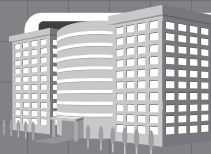


2019 健康診断受診ガイド



手順1

健康診断の項目をご確認ください



手順2

健康診断の会場をお選びください

この制度を利用できる方

- きんでん健康保険組合の30歳以上の被扶養者、任意継続被保険者、特例退職被保険者
・ 保険証に名前が記載されている方
・ 健診日当日に30歳以上の方……今年度30歳になられる方は誕生日後の日程で受診してください。
(誕生日前の日程では受診できませんのでご注意ください)
- 2019年度中に、当健康保険組合が実施する健康診断（人間ドック等）の受診料補助を受けない方
- 男性の方は、「健康診断会場一覧」に●印のある会場よりお選びください。
(近畿地区のみです。男性専用会場ではございません。)

※ 健診日当日に資格を喪失されている方は受診することができません。

申し込み締切日

2019年8月31日(土) までにご返送願います。

申し込みは先着順のため、ご希望の会場で受けていただけない場合もございます。できるだけ早めにお申し込みください。締切日を過ぎてからの申し込みにつきましては、まずお電話にてお問い合わせください。

近 畿 地 区 …… 健診日の1ヶ月前までに必ず着くようにお申し込みください。

近畿地区以外 …… 健診日の2ヶ月前までに必ず着くようにお申し込みください。

申し込みを受理した方には、【申込確認書】を随時ご自宅に発送いたします。

受診期間

近 畿 地 区 2019年7月1日(月) ▶ 2020年3月7日(土)

近畿地区以外 2019年7月1日(月) ▶ 2020年1月31日(金)

お問い合わせ先

一般財団法人 京都工場保健会 事業推進課 家族健康診断係
〒611-0031 京都府宇治市広野町成田1-7

0120-89-1290

月～金曜日 9時～16時。
ただし12時～13時および祝日を除く。



健康診断の項目

基本検査 (必ず受けていただく検査です)

(税別)

検査	項目	検査内容	料金
基本検査	身体計測 (身長・体重)	肥満度の算出	39歳以下 10,118円
	腹囲 (今年度40歳以上の方のみ)	メタボリックシンドロームの検査	
	血圧測定	高血圧、低血圧による循環器系疾患の検査	
	尿検査	糖尿病、腎臓疾患等の検査	
	心電図検査	心疾患および循環器疾患の検査	40歳以上 10,518円
	胸部検査 X線撮影法	肺がん、結核等呼吸器系疾患の検査	
	血液検査	貧血、糖尿病、腎・肝機能等の検査	
	内科一般診察	自覚症状の有無	

選択検査 (ご希望により受けていただく検査です)

(税別)

検査	項目	検査内容	料金
胃 部 検 査 ※いずれかを選択 ※重複受診不可	X線間接撮影法 (巡回)	胃・十二指腸疾患の検査	実費※2
	X線直接撮影法 (施設) ※1		
	ペプシノゲン法	採血による胃粘膜の萎縮の検査	
乳 房 検 査 ※いずれかを選択 ※重複受診不可	超音波検査法	乳がん、その他乳房疾患の検査	
	マンモグラフィ法		
子 宮 検 査	医師採取法	頸部細胞診の検査	
大 腸 検 査	便潜血検査 2 回法	便潜血反応による大腸がん等の検査	
骨粗鬆症検査	骨密度測定	骨密度の検査、骨粗鬆症の検査	

※1 施設とは、京都市の京都工場保健会総合健診センターと神戸市の神戸健診クリニックで受診される場合を指します。

※2 実費の検査料金は各医療機関によって異なります。【健康診断会場一覧】でご確認ください。

健康診断の費用

● 20,000円 (税込) まで健康保険組合の補助があります。

基本検査の料金と、ご希望の選択検査の合計金額から20,000円 (税込) を差し引いた金額を受診日当日に受付でお支払いください。合計金額が20,000円 (税込) までの場合、自己負担はございません。

※お支払い料金は、健診受診日当日の消費税率が適用されます。

- 胃部検査・乳房検査は、いずれかの方法をお選びください。重複受診はできません。
- 選択検査は、ご希望の項目を健康診断申込用紙 (別紙) の下段にご記入ください。
- 選択検査のみのご受診は受け付けておりません。
- 託児を希望される場合は、お子様お一人につき2,000円 (税込) の自己負担が必要となります。健診当日、受付にて託児の費用をお支払いください。
託児は「健康診断会場一覧」に★印のある近畿地区の会場でのみ実施しております。

■特定健診(メタボ健診)・特定保健指導について

健康保険組合には40歳から74歳までの本人および被扶養家族に対し『特定健診・特定保健指導』の実施が義務付けられています。特定健診の受診者が少なかったり、特定保健指導の利用者がなかった場合、健康保険組合が負担する後期高齢者医療制度の支援金が増えることとなります。そうすると、最終的に保険料の増加につながり、皆様に影響を及ぼします。

毎年健康診断を受診されていらっしゃる方をはじめ、昨年受診されていらっしゃらない方、普段通院されていらっしゃる方も、このご案内の健康診断をご受診ください。

■通院・治療中の方も1年に1回は健康診断を受診しましょう!

現在、通院・治療中の方も必ず特定健診をご受診ください。

通院・治療中の場合、病院によっては検査項目がその病気に関わる管理項目のみとなり、全身的な管理を受けているとは限りません。がんや心疾患、脳卒中などの生活習慣病は自覚症状がなく、知らず知らずに悪化していきます。通院・治療中の方も定期的に健康診断を受けて、自分の身体をチェックし、少しでも異常が見つければ主治医に相談しましょう。

■別の健診を受診される方へ

パートやアルバイト先で健診を受けられた方や、他機関実施(このご案内以外)の健診を受診される方は、お手数ですが健診結果を健康保険組合まで提出していただきますようお願いいたします。

また、パートやアルバイト先で健診を受けられた方でも、このご案内の健診が受診可能ですので、是非この機会に総合的な健康診断をご受診ください。

乳房検査(重複受診はできません)

超音波検査法

超音波で乳がんや乳腺症、腫瘍など、乳腺内の病変を見つける検査です。触診でしこりとして触れない、微小腫瘍の発見を得意とします。

マンモグラフィ法

乳房をアクリルの板で上下に挟んで、乳腺をX線撮影する検査です。触診ではわからない、ごく小さいがんや石灰化、しこりを作らないタイプのがんの発見を得意とします。豊胸手術・ペースメーカー挿入・妊娠中・授乳中の方は受診できません。

■超音波検査法とマンモグラフィ法を重複して受診することはできません。



胃部X線検査(重複受診はできません)

X線検査

直接撮影法・間接撮影法のいずれも造影剤のバリウム液を飲んで、胃・十二指腸までをX線写真で映し出す検査です。**胃カメラ検査ではありません**のでご注意ください。器材の都合上、施設(京都工場保健会総合健診センターまたは神戸健診クリニック)で受診される場合は直接撮影法、巡回会場で受診される場合は間接撮影法となります。

X線検査ですので妊娠中および妊娠の疑いのある方は受診できません。また、バリウム検査後にお飲みただく緩下剤の成分が授乳を通じて乳児に影響し下痢を引き起こすことがあるため、授乳中の方も受診できません。

ペプシノゲン検査

血液中のペプシノゲンの割合を調べることにより、胃粘膜の萎縮の広がりとその程度により、胃液の分泌機能や、胃粘膜の炎症の有無がわかるほか、胃がんリスクを調べることができます。

■ お申し込み方法

①項目確認・受診会場選択

手順1

“健康診断の項目”（P2）で、受診される検査項目をご確認ください。

※検査にかかる費用等も記載しています。

手順2

“健康診断会場一覧”（P6）をご覧くださいお決めください。

※男性の方は、「健康診断会場一覧」に●印のある会場よりお選びください。

（近畿地区のみです。男性専用会場ではございません。）

※都合により、やむをえず健診会場および日程を変更する場合がありますので、予めご了承ください。

（変更が生じ次第、ご連絡を差し上げます）

お近くのホテルや大型ホールなど、お好みの施設から選べます。



②お申し込み

“健康診断申込用紙（別紙）”に必要事項をご記入のうえ、同封の返信用封筒にて一般財団法人京都工場保健会宛にご返送ください。

申し込み締切日

2019年8月31日(土)

※近畿地区……健診日の1ヶ月前までに必ず着くようにお申し込みください。

※近畿地区以外……健診日の2ヶ月前までに必ず着くようにお申し込みください。

申し込みを受理した方には、【申込確認書】を随時ご自宅に発送いたします。

「郵送」あるいは、「インターネット」によるお申し込みが選べます。

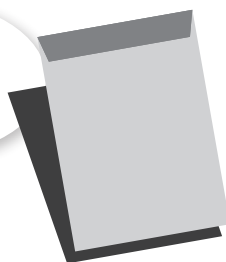
インターネットからのお申し込みはP5をご覧ください。



■ お申し込み後の流れ

①健診書類送付

健診に必要な書類をご自宅へ発送します。



●健診を実施する医療機関より確定した健診日をお知らせし、必要な書類を随時ご自宅に発送いたします。

※一般財団法人京都工場保健会総合健診センターまたは神戸健診クリニックをご希望の場合は、ご案内書類にしたがって、ご自身で健診日の予約をお入れください。

②健康診断当日

会場までお越しください。



●ご案内の内容に従い、必要書類をご持参のうえ、会場にお越しください。

※受付時間は各実施医療機関にて指定させていただきますので、予めご了承ください。

※受付時間は基本的に午前中のみですが、都合により午後に実施する場合もございます。

③健診結果送付

健診結果をご自宅へ発送します。



●受診日より1ヶ月ほどで、健診結果を各実施医療機関よりご自宅に発送いたします。

※健康診断により知り得た情報は、あなたの健康管理に役立てることを目的に利用し、第三者に漏洩することのないよう厳重に保管いたします。

インターネットからのお申し込み

※ インターネットからお申し込みいただいた方は、申込用紙を送付されないようお願いします。

① 当会HPへアクセス

検索エンジンを利用していただくか、アドレスバーに下記URLを直接入力してアクセスしてください。

家族健康診断 巡回型健診サービス 京都工場保健会

検索

click !!



<http://www.kyotokojohokenkai.jp/kazoku/>

※半角英数でご入力ください。

② WEB申し込み画面へ進む

下記「Web申し込み」より、申し込み画面へお進みください。

Web申し込み

click !!



③ パスワードとメールアドレスを入力

パスワードとメールアドレスを入力してください。

パスワード

kd039k19

※パスワードおよびメールアドレスは半角英数でご入力ください。

ご加入の健康保険組合を選択してから「申し込む」を押してください。

④ 自動返信メールから申し込み用URLへアクセス

ご登録いただいたメールアドレスに自動返信メールが届きます。メールに記載された申し込み用URLにアクセスし、ガイドに従ってお申し込みを行ってください。ご登録が完了しましたら、登録完了のお知らせ（自動返信メール）が届きます。

お申し込み登録は1回につきお1人のみとなります。2名以上の方を同時に登録することはできません。
複数の方のお申し込みを希望される場合は、①から同じ作業を行ってください。

ここに掲載された医療機関は、全国で健康診断を実施するにあたり、健康保険組合からの委託を受けて、(一財)京都市保健会が契約をした健診実施医療機関です。以下の注意事項をお読みいただき、ご希望の会場をお選びいただき、健康診断申込用紙にご記入ください。

「健康診断申込用紙」にご記入の際は、【会場コード】も必ずご記入ください。

- 都合により日程・会場が変更になる場合がございますので、予めご了承ください。(変更が生じ次第、ご連絡を差し上げます) 詳しい健診日時につきましては、申し込み受付後、実施医療機関よりお知らせいたします。
- 申し込みは先着順のため、ご希望の会場で受けていただけない場合もございます。できるだけ早めにお申し込みください。
- 健診申し込み後、キャンセルをされる場合は、必ず実施医療機関にご連絡ください。
事前の連絡がない場合、医療機関によってはキャンセル料を請求される場合がございます。ご注意ください。
- マンモグラフィを実施する会場は、非常に混みやすくなっております。
マンモグラフィを希望されない方は、できるだけマンモグラフィを実施しない会場をお選びいただきますようお願い申し上げます。
- 乳房検査(超音波・マンモグラフィ)と子宮検査、骨粗鬆症検査は実施していない日があります。一覧表をご確認ください。
- 男性の方は、男性受診可能会場欄に「●」印のある会場よりお選びください。
(近畿地区のみです。男性専用会場ではございませんので予めご了承ください。)
- 託児の実施は近畿会場のみとなります。「★」印のある日程のみ実施しております。
託児を希望される場合は、お子様一人につき2,000円(税込)の自己負担が必要となります。

胃部検査(X線・ペプシノゲン)、大腸検査は全ての会場で実施しています。

北海道

実施医療機関：公益財団法人 北海道労働保健管理協会

(税別)

基本健診 39歳以下	基本健診 40歳以上	乳 房		子 宮	骨粗鬆症	胃 部		大 腸
		超音波	マンモ			X線(直接)	ペプシ	
¥10,118	¥10,518	¥4,000	¥4,000	¥4,000	¥2,000	¥8,000	¥2,000	¥1,000

*健診受診日当日の消費税率が適用されます。

〈備考〉○：実施可能 ×：実施不可

都道府県	地 域	日 程	会場コード	乳 房		子 宮	骨 粗 鬆 症	託 児	男性受診 可能会場	会 場 名	交通手段
				超音波	マンモ						
北海道	札幌市	8月5日(月)	010020007	○	○	○	○			健診センター診療所	地下鉄「白石」駅 徒歩10分
		8月9日(金)	010020008	○	○	○	○				
		8月19日(月)	010020009	○	○	○	○				
		8月23日(金)	010020010	○	○	○	○				
		8月26日(月)	010020011	○	○	○	○				
		8月30日(金)	010020012	○	○	○	○				
		9月6日(金)	010020013	○	○	○	○				
		9月9日(月)	010020014	○	○	○	○				
		9月13日(金)	010020015	○	○	○	○				
		9月20日(金)	010020016	○	○	○	○				
		9月27日(金)	010020017	○	○	○	○				
		9月30日(月)	010020018	○	○	○	○				
		10月7日(月)	010020019	○	○	○	○				
		10月11日(金)	010020020	○	○	○	○				
		10月18日(金)	010020021	○	○	○	○				
		10月21日(月)	010020022	○	○	○	○				
		10月25日(金)	010020023	○	○	○	○				
		10月28日(月)	010020024	○	○	○	○				
		11月1日(金)	010020025	○	○	○	○				
		11月8日(金)	010020026	○	○	○	○				
		11月11日(月)	010020027	○	○	○	○				
		11月15日(金)	010020028	○	○	○	○				
		11月25日(月)	010020029	○	○	○	○				
		11月29日(金)	010020030	○	○	○	○				
		12月9日(月)	010020031	○	○	○	○				
		12月13日(金)	010020032	○	○	○	○				
		12月16日(月)	010020033	○	○	○	○				
		12月20日(金)	010020034	○	○	○	○				
1月10日(金)	010020035	○	○	○	○						
1月17日(金)	010020036	○	○	○	○						
1月20日(月)	010020037	○	○	○	○						
1月24日(金)	010020038	○	○	○	○						

〈備考〉○：実施可能 ×：実施不可

都道府県	地域	日程	会場コード	乳房		子宮	骨	託児	男性受診可能会場	会場名	交通手段
				超音波	マンモ						
北海道	札幌市	8月1日(休)	010030006	○	○	○	○			札幌総合健診センター	地下鉄「大通」駅 36番出口 徒歩1分
		8月7日(休)	010030007	○	○	○	○				
		8月20日(休)	010030008	○	○	○	○				
		8月21日(休)	010030009	○	○	○	○				
		8月29日(休)	010030010	○	○	○	○				
		9月4日(休)	010030011	○	○	○	○				
		9月10日(休)	010030012	○	○	○	○				
		9月17日(休)	010030013	○	○	○	○				
		9月19日(休)	010030014	○	○	○	○				
		9月25日(休)	010030015	○	○	○	○				
		10月1日(休)	010030016	○	○	○	○				
		10月3日(休)	010030017	○	○	○	○				
		10月9日(休)	010030018	○	○	○	○				
		10月17日(休)	010030019	○	○	○	○				
		10月29日(休)	010030020	○	○	○	○				
		10月31日(休)	010030021	○	○	○	○				
		11月7日(休)	010030022	○	○	○	○				
		11月13日(休)	010030023	○	○	○	○				
		11月19日(休)	010030024	○	○	○	○				
		11月21日(休)	010030025	○	○	○	○				
		11月26日(休)	010030026	○	○	○	○				
		11月27日(休)	010030027	○	○	○	○				
		12月4日(休)	010030028	○	○	○	○				
		12月5日(休)	010030029	○	○	○	○				
		12月10日(休)	010030030	○	○	○	○				
		12月18日(休)	010030031	○	○	○	○				
		1月14日(休)	010030032	○	○	○	○				
		1月16日(休)	010030033	○	○	○	○				
	1月21日(休)	010030034	○	○	○	○					
	1月28日(休)	010030035	○	○	○	○					
	1月29日(休)	010030036	○	○	○	○					
	千歳市	8月31日(出)	010040001	○	×	○	×			千歳市民文化センター	JR「千歳」駅 徒歩5分
		10月16日(休)	010040002	○	×	○	×				
		12月11日(休)	010040003	○	×	○	×				

東北

実施医療機関：一般財団法人 杜の都産業保健会

(税別)

基本健診 39歳以下	基本健診 40歳以上	乳房		子宮	骨粗鬆症	胃部		大腸
		超音波	マンモ			X線(間接)	ペパシ	
¥10,118	¥10,518	¥4,500	¥4,000	¥4,000	¥2,500	¥4,000	¥2,000	¥1,500

*健診受診日当日の消費税率が適用されます。

〈備考〉○：実施可能 ×：実施不可

都道府県	地域	日程	会場コード	乳房		子宮	骨	託児	男性受診可能会場	会場名	交通手段
				超音波	マンモ						
青森県	青森市	11月6日(休)	020040001	○	○	○	○			青森県観光物産館 アスパム	JR「青森」駅東口 徒歩8分
		11月7日(休)	020040002	○	○	○	○				
岩手県	北上市	11月8日(金)	030060001	○	○	○	○			北上市文化交流センター さくらホール	JR東北新幹線「北上」駅西口 車約10分 JR北上線「柳原」駅 徒歩約7分
	滝沢村	12月4日(休)	030010001	○	○	○	○			滝沢ふるさと交流館	JR「盛岡」駅、 バス「ふるさと交流館前」 下車徒歩約2分
宮城県	角田市	1月21日(休)	040070002	○	○	○	○			角田市市民センター	阿武隈急行線「角田」駅 徒歩20分
	仙台市	8月7日(休)	040040001	○	○	○	○			シェルコムせんだい	地下鉄南北線「泉中央」駅、 バス「泉総合運動場前」下車 徒歩5分
		12月5日(休)	040040002	○	○	○	○				
		10月31日(休)	040130001	○	○	○	○			アズテックミュージアム 仙台産業展示館	JR東北本線「南仙台」駅 徒歩約8分
		12月12日(休)	040130002	○	○	○	○				
		1月17日(金)	040130003	○	○	○	○				
12月11日(休)	040150001	○	○	○	○			夢メッセみやぎ	仙石線「中野栄」駅 徒歩約15分		
1月16日(休)	040150002	○	○	○	○						
秋田県	秋田市	10月29日(休)	050010001	○	○	○	○			秋田テルサ	JR「四ツ小屋」駅 車5分
		10月30日(休)	050010002	○	○	○	○				
山形県	天童市	12月3日(休)	060010001	○	○	○	○			天童市市民文化会館	JR「天童」駅東口 車5分、徒歩約12分
福島県	会津若松市	8月1日(休)	070030001	○	○	○	○			アピオスペース	JR「会津若松」駅 車約10分
		8月27日(休)	070030002	○	○	○	○				
	郡山市	8月2日(金)	070130001	○	○	○	○			南東北総合卸センター	JR磐越西線「喜久田」駅 徒歩20分
		8月26日(月)	070130002	○	○	○	○				
	福島市	9月6日(金)	070150001	○	○	○	○			かんぼの宿いわき	「いわき」駅から夏井経由西原行き バスで約25分、 「かんぼの宿いわき」下車 徒歩約10分

〈備考〉○：実施可能 ×：実施不可

都道府県	地域	日程	会場コード	乳房		子宮	骨	託児	男性受診可能会場	会場名	交通手段
				超音波	マンモ						
福島県	福島市	10月17日(木)	070150002	○	○	○	○			かんぼの宿いわき	[いわき]駅から夏井経由西原行きバスで約25分、 [かんぼの宿いわき]下車 徒歩約10分
		1月23日(木)	070150003	○	○	○	○				
		8月8日(木)	070160001	○	○	○	○			ホテル福島グリーンパレス	JR「福島」駅西口 徒歩約2分
		10月18日(金)	070160002	○	○	○	○				
		1月22日(木)	070160003	○	○	○	○				



実施医療機関：一般社団法人 新潟県労働衛生医学協会

(税別)

基本健診 39歳以下	基本健診 40歳以上	乳房		子宮	骨粗鬆症	胃部		大腸
		超音波	マンモ			X線(間接)	ペプシン	
¥10,118	¥10,518	¥3,000	¥3,000	¥3,500	実施不可	¥4,000	¥2,000	¥1,500

*健診受診日当日の消費税率が適用されます。

〈備考〉○：実施可能 ×：実施不可

都道府県	地域	日程	会場コード	乳房		子宮	骨	託児	男性受診可能会場	会場名	交通手段
				超音波	マンモ						
長野県	安曇野市	12月5日(木)	200120001	○	○	○	×			安曇野スイス村サンモリッツ	安曇野IC 車3分
		12月6日(金)	200120002	○	○	○	×				
		12月17日(火)	200120003	○	○	○	×				
		12月18日(水)	200120004	○	○	○	×				
		1月21日(火)	200120005	○	○	○	×				
		1月22日(水)	200120006	○	○	○	×				
		1月23日(木)	200120007	○	○	○	×				
	長野市	11月1日(金)	200060001	○	○	○	×			ホクト文化ホール	JR「長野」駅東口 徒歩10分
		9月27日(金)	200070002	○	○	○	×			アクアウイング	長野電鉄「信濃吉田」駅 徒歩20分
		1月17日(金)	200070003	○	○	○	×			JA長野県ビル	JR「長野」駅 徒歩10分
新潟県	魚沼市	1月16日(木)	150060001	○	○	○	×			新潟県労働衛生医学協会付属 小出検診センター	JR「小出」駅 徒歩20分
		1月15日(水)	150030001	○	○	○	×			上越市カルチャーセンター	JR「直江津」駅より バス「安江1丁目」 徒歩15分
	1月29日(水)	150030002	○	○	○	×					
	燕市	1月30日(木)	150050001	○	○	○	×			新潟県労働衛生医学協会付属 燕検診センター	JR「燕三条」駅 車10分
		長岡市	1月24日(金)	150020001	○	○	○	×			ハイブ長岡
	1月9日(木)		150080001	○	○	○	×			新潟県労働衛生医学協会付属 新津成人病検診センター	JR「新津」駅より バス「秋葉区役所前」 徒歩1分
			1月10日(金)	150080002	○	○	○	×			
1月27日(月)	150070001	○	○	○	×			新潟県労働衛生医学協会付属 新潟ウェルネス	JR「小針」駅 車10分		
富山県	富山市	8月23日(金)	160080001	○	○	○	×			富山県総合情報センター	電鉄「富山トヨペット本社前」駅 徒歩10分
		8月24日(土)	160080002	○	○	○	×				
		8月31日(土)	160080003	○	○	○	×				
		11月14日(木)	170050001	○	○	○	×				
石川県	金沢市	12月13日(金)	170050003	○	○	○	×			金沢流通会館	JR「金沢」駅西口より 北陸鉄道バス20分
		12月14日(土)	170050004	○	○	○	×				
		11月29日(金)	170030001	○	○	○	×		こまつドーム		



実施医療機関：医療法人社団 同友会

(税別)

基本健診 39歳以下	基本健診 40歳以上	乳房		子宮	骨粗鬆症	胃部		大腸
		超音波	マンモ			X線(間接)	ペプシン	
¥10,118	¥10,518	¥3,000	¥3,000	¥3,000	実施不可	¥3,600	¥2,000	¥1,000

*健診受診日当日の消費税率が適用されます。

〈備考〉○：実施可能 ×：実施不可

都道府県	地域	日程	会場コード	乳房		子宮	骨	託児	男性受診可能会場	会場名	交通手段
				超音波	マンモ						
茨城県	牛久市	10月3日(木)	080040001	○	×	○	×			牛久市中央生涯学習センター	「牛久」駅 徒歩20分
		9月26日(木)	080160001	○	○	○	×			笠間市立友部公民館	「友部」駅 徒歩15分
	鹿嶋市	10月15日(火)	080080001	○	○	○	×			鹿嶋勤労文化会館	「鹿島神宮」駅 車5分
		10月2日(火)	080230001	○	○	○	×			スペースU古河	「古河」駅 徒歩22分
	12月19日(水)	080230002	○	○	○	×					
	下妻市	10月1日(火)	080060001	○	×	○	×			下妻市民文化会館	「下妻」駅 徒歩10分
		常総市	11月21日(木)	080050001	○	○	○	×			常総市生涯学習センター
	1月24日(金)		080050002	○	○	○	×				
	8月21日(水)		080070002	○	○	○	×				
	つくば市	9月30日(月)	080070003	○	○	○	×			つくば国際会議場	「つくば」駅 徒歩10分
		10月23日(水)	080070004	○	○	○	×				
		11月27日(水)	080070005	○	○	○	×				
		12月18日(水)	080070006	○	○	○	×				
		1月9日(水)	080070007	○	○	○	×				
		1月30日(木)	080070008	○	○	○	×				

都道府県	地域	日程	会場コード	乳房		子宮	骨	託児	男性受診 可能会場	会場名	交通手段
				超音波	マンモ						
茨城県	土浦市	9月10日(火)	080220001	○	○	○	×			ホテルグリーンコア土浦	「土浦」駅 徒歩3分
		11月8日(金)	080220002	○	○	○	×				
		1月20日(月)	080220003	○	○	○	×				
	取手市	9月6日(金)	080030002	○	○	○	×			取手市立福祉会館	「取手」駅 徒歩15分
		11月5日(火)	080030003	○	○	○	×				
		1月16日(木)	080130001	○	○	○	×				
	日立市	11月6日(火)	080090001	○	○	○	×			日立市民会館	「日立」駅 徒歩15分
		1月22日(火)	080090002	○	○	○	×				
	ひたちなか市	8月8日(木)	080210001	○	○	○	×			ホテルクリスタルパレス	「勝田」駅 車6分、 茨城交通那珂湊線「金上」駅 徒歩10分
		10月2日(火)	080210002	○	○	○	×				
		12月2日(月)	080210003	○	○	○	×				
	水戸市	9月4日(水)	080150002	○	○	○	×			茨城県立県民文化センター	「水戸」駅南口 徒歩15分
11月19日(火)		080150003	○	○	○	×					
1月14日(火)		080150004	○	○	○	×					
境町	1月15日(火)	080170001	○	○	○	×			境シンパシーホールNA・KA・MA	「南栗橋」駅 車20分	
栃木県	足利市	10月17日(木)	090030001	○	×	○	×			足利商工会議所	「足利市」駅 徒歩10分
	宇都宮市	8月28日(水)	090010001	○	○	○	×			栃木県青年会館コンサーレ	「宇都宮」駅、バス「東中丸」下車 徒歩2分
		10月7日(月)	090010002	○	○	○	×				
		11月7日(木)	090010003	○	○	○	×				
		9月12日(水)	090100003	○	○	○	×				
		10月22日(火)	090100004	○	○	○	×				
		11月21日(木)	090100005	○	○	○	×				
		12月4日(水)	090100006	○	○	○	×				
		12月12日(木)	090100007	○	○	○	×				
	大田原市	1月16日(木)	090100008	○	○	○	×			マロニエプラザ (栃木県立宇都宮産業展示館)	「宇都宮」駅 徒歩20分
		1月30日(木)	090100009	○	○	○	×				
		8月23日(金)	090070001	○	○	○	×				
	小山市	10月17日(木)	090070002	○	○	○	×			那須野が原ハーモニーホール	「西那須野」駅 車10分
		12月6日(金)	090070003	○	○	○	×				
		10月29日(火)	090020001	○	○	○	×				
	小山市	11月14日(木)	090020002	○	○	○	×			小山商工会議所	「小山」駅 徒歩10分
		12月16日(月)	090020003	○	○	○	×				
	鹿沼市	1月23日(木)	090040001	○	○	○	×			ニューサンピア栃木	「新鹿沼」駅、 バス「休暇センター前」下車 徒歩2分
	栃木市	12月10日(火)	090050001	○	×	○	×			サンプラザ	「栃木」駅 徒歩5分
	上三川町	11月29日(金)	090110001	○	○	○	×			上三川町農村環境改善センター	「石橋」駅 車20分
群馬県	伊勢崎市	12月5日(木)	100030001	○	×	○	×			伊勢崎商工会議所	「伊勢崎」駅 車10分
	太田市	8月2日(金)	100050002	○	○	○	×			太田グランドホテル	「太田」駅 徒歩3分
		10月7日(月)	100050003	○	○	○	×				
		12月9日(月)	100050004	○	○	○	×				
		1月31日(金)	100050005	○	○	○	×				
	渋川市	11月28日(木)	100060001	○	○	○	×			渋川市民会館	「渋川」駅 徒歩20分
		12月3日(火)	100060002	○	○	○	×				
	高崎市	8月29日(木)	100020002	○	○	○	×			高崎商工会議所	「高崎問屋町」駅 徒歩8分
		9月25日(水)	100020003	○	○	○	×				
		10月16日(水)	100020004	○	○	○	×				
		11月20日(水)	100020005	○	○	○	×				
		1月28日(火)	100020006	○	○	○	×				
	館林市	9月26日(木)	100040002	○	○	○	×			館林市文化会館	「館林」駅 徒歩20分
		11月13日(水)	100040003	○	○	○	×				
	前橋市	1月17日(金)	100040004	○	○	○	×			ベイシア文化ホール	「前橋」駅 徒歩20分
		9月5日(木)	100010001	○	○	○	×				
		11月11日(月)	100010002	○	○	○	×				
	埼玉県	上尾市	1月15日(水)	100010003	○	○	○	×			イコス上尾
9月19日(木)			110330002	○	○	○	×				
11月14日(木)			110330003	○	○	○	×				
朝霞市		12月20日(金)	110330004	○	○	○	×			朝霞市産業文化センター	「朝霞台」駅・「北朝霞」駅 徒歩5分
		8月22日(木)	110280002	○	○	○	×				
		9月20日(金)	110280003	○	○	○	×				
		10月23日(水)	110280004	○	○	○	×				
		11月28日(木)	110280005	○	○	○	×				
		12月13日(金)	110280006	○	○	○	×				
入間市		1月17日(金)	110280007	○	○	○	×			入間市市民会館	「入間市」駅 徒歩18分
		10月30日(火)	110130001	○	×	○	×				
		11月29日(金)	110130002	○	×	○	×				
春日部市		12月5日(木)	110130003	○	×	○	×			ふれあいキューブ(春日部)	「春日部」駅 徒歩5分
		8月26日(月)	110300002	○	○	○	×				
		10月29日(火)	110300003	○	○	○	×				
	11月27日(水)	110300004	○	○	○	×					
川口市	12月10日(火)	110300005	○	○	○	×			川口総合文化センター リリア	「川口」駅 徒歩1分	
	1月28日(火)	110300006	○	○	○	×					
	8月9日(金)	110040003	○	○	○	×					
川口市	8月27日(火)	110040004	○	○	○	×			川口総合文化センター リリア	「川口」駅 徒歩1分	
	9月9日(月)	110040005	○	○	○	×					

都道府県	地域	日程	会場コード	乳房		子宮	骨	託児	男性受診 可能会場	会場名	交通手段	
				超音波	マンモ							
埼玉県	川口市	9月24日(火)	110040006	○	○	○	×			川口総合文化センター リリア	「川口」駅 徒歩1分	
		10月9日(火)	110040007	○	○	○	×					
		10月22日(火)	110040008	○	○	○	×					
		11月12日(火)	110040009	○	○	○	×					
		12月3日(火)	110040010	○	○	○	×					
		12月18日(火)	110040011	○	○	○	×					
		1月9日(火)	110040012	○	○	○	×					
	川越市	1月20日(月)	110040013	○	○	○	×			川越市西文化会館(メルト)	「霞ヶ関」駅 徒歩10分	
		9月18日(火)	110260001	○	○	○	×					
		11月6日(火)	110260002	○	○	○	×			川越市南文化会館(ジョイフル)	「新河岸」駅 徒歩20分	
		10月4日(金)	110270001	○	○	○	×					
		12月12日(木)	110270002	○	○	○	×			川越東武ホテル	「川越」駅 徒歩5分	
		8月5日(月)	110320002	○	○	○	×					
		10月31日(木)	110320003	○	○	○	×					
		行田市	11月26日(火)	110320004	○	○	○	×			アルカーサル迎賓館川越	「鶴ヶ島」駅 徒歩1分
			1月28日(火)	110320005	○	○	○	×				
		久喜市	9月3日(火)	110060002	○	×	○	×			行田市産業文化会館	「行田市」駅 徒歩10分
	11月19日(火)		110060003	○	×	○	×			久喜総合文化会館		
	熊谷市	8月30日(金)	110190001	○	○	○	×				熊谷文化創造館(さくらめいと)	「籠原」駅 徒歩15分
		10月31日(木)	110190002	○	○	○	×					
		12月11日(木)	110190003	○	○	○	×			マロウドイン熊谷	「熊谷」駅 徒歩10分	
		8月8日(木)	110080001	○	○	○	×					
		9月30日(月)	110080002	○	○	○	×					
	鴻巣市	11月25日(月)	110080003	○	○	○	×			鴻巣市文化センター	「鴻巣」駅、バス「免許センター」 下車 徒歩2分	
		12月6日(金)	110080004	○	○	○	×					
		1月21日(火)	110500001	○	○	○	×					
		8月22日(木)	110070001	○	○	○	×					
	越谷市	10月4日(金)	110070002	○	○	○	×			サンシティホール	「南越谷」駅 徒歩3分	
		12月11日(木)	110070003	○	○	○	×					
		1月21日(火)	110070004	○	○	○	×					
		9月5日(木)	110170002	○	×	○	×			ベルヴィ ギャザホール	「北越谷」駅 徒歩10分	
		10月10日(木)	110170003	○	×	○	×					
		11月13日(木)	110170004	○	×	○	×			ベルヴィ ヒルズマーキュリー	「新越谷」駅 車3分	
		12月18日(木)	110170005	○	×	○	×					
	1月23日(木)	110170006	○	×	○	×						
	さいたま市	8月7日(木)	110200001	○	○	○	×			JA共済埼玉ビル	「大宮」駅 徒歩12分	
		10月8日(火)	110200002	○	○	○	×					
		12月4日(木)	110200003	○	○	○	×					
		1月10日(金)	110450001	○	○	○	×					
		8月6日(火)	110020002	○	○	○	×					
		8月21日(木)	110020003	○	○	○	×					
		9月6日(金)	110020004	○	○	○	×					
		10月1日(火)	110020005	○	○	○	×					
		10月28日(月)	110020006	○	○	○	×					
		11月7日(木)	110020007	○	○	○	×					
		11月25日(月)	110020008	○	○	○	×					
		12月5日(木)	110020009	○	○	○	×					
		12月16日(月)	110020010	○	○	○	×					
		1月14日(火)	110020011	○	○	○	×					
		9月18日(木)	110240001	○	○	○	×					
10月11日(金)		110240002	○	○	○	×						
11月26日(火)		110240003	○	○	○	×						
12月6日(金)		110240004	○	○	○	×						
1月24日(金)		110240005	○	○	○	×						
坂戸市		8月30日(金)	110250001	○	○	○	×			彩の国すこやかプラザ	「与野」駅 徒歩10分	
		10月24日(木)	110250002	○	○	○	×					
		9月17日(火)	110400001	○	○	○	×			プラザホテル浦和	「中浦和」駅 徒歩1分	
		10月30日(木)	110400002	○	○	○	×					
	1月30日(木)	110400003	○	○	○	×			埼玉スタジアム2002	「浦和美園」駅 徒歩15分		
	11月1日(金)	110410001	○	○	○	×						
	12月6日(金)	110410002	○	○	○	×						
	12月17日(火)	110470001	○	○	○	×			ラフレさいたま	「さいたま新都心」駅 徒歩10分		
	狭山市	10月28日(月)	110310001	○	○	○	×			坂戸グランドホテルWIN	「坂戸」駅 徒歩12分	
		1月29日(木)	110310002	○	○	○	×					
9月27日(金)		110460001	○	○	○	×						
11月19日(火)		110460002	○	○	○	×						
草加市	12月11日(木)	110460003	○	○	○	×			新狭山ホテル	「新狭山」駅 徒歩1分		
	1月30日(木)	110460004	○	○	○	×						
	8月1日(木)	110160001	○	○	○	×						
	9月19日(木)	110160002	○	○	○	×						
	10月1日(火)	110160003	○	○	○	×						
11月22日(金)	110160004	○	○	○	×			草加市文化会館	「松原団地」駅 徒歩5分			

都道府県	地域	日程	会場コード	乳房		子宮	骨	託児	男性受診 可能会場	会場名	交通手段		
				超音波	マンモ								
埼玉県	草加市	1月29日(水)	110160005	○	○	○	×			草加市文化会館	[松原団地]駅 徒歩5分		
		9月11日(水)	110440002	○	○	○	×						
	所沢市	10月10日(木)	110440003	○	○	○	×			ベルヴィ ザ・グラン	[西所沢]駅 徒歩7分		
		11月5日(火)	110440004	○	○	○	×						
		12月17日(火)	110440005	○	○	○	×						
		1月16日(木)	110440006	○	○	○	×						
	飯能市	10月18日(金)	110530001	○	○	○	×			マロウドイン飯能	[東飯能]駅 徒歩5分		
		12月18日(水)	110530002	○	○	○	×						
	東松山市	12月1日(日)	110540001	○	○	○	×			ガーデンホテル紫雲閣 東松山	[東松山]駅 徒歩7分		
		11月1日(金)	110430001	○	○	○	×						
	深谷市	1月24日(金)	110430002	○	○	○	×			埼玉グランドホテル深谷	[深谷]駅 徒歩2分		
		8月6日(火)	110150001	○	○	○	×			三郷市文化会館	[三郷]駅、バス[文化会館東]下車 徒歩1分		
	10月17日(水)	110150002	○	○	○	×							
	12月19日(木)	110150003	○	○	○	×							
	1月21日(火)	110150004	○	○	○	×							
千葉県	市川市	9月11日(水)	120040001	○	×	○	×			市川市勤労福祉センター	[本八幡]駅 徒歩15分		
		11月1日(金)	120040002	○	×	○	×						
		1月29日(水)	120040003	○	×	○	×						
	市原市	10月21日(月)	120290001	○	○	○	×			市原マリンホテル	[五井]駅 徒歩5分		
		12月4日(水)	120290002	○	○	○	×						
	印西市	9月9日(月)	120080001	○	×	○	×			ホテルマークワンCNT	[千葉ニュータウン中央]駅 徒歩3分		
		11月27日(水)	120080002	○	×	○	×						
	浦安市	1月10日(金)	120080003	○	×	○	×			マイステイズ新浦安 コンファレンスセンター	[新浦安]駅 徒歩13分		
		11月15日(金)	120050001	○	×	○	×						
	柏市	1月15日(水)	120050002	○	×	○	×			さわやかちば県民プラザ	[柏]駅、バス[柏の葉公園]下車 徒歩1分		
		8月5日(月)	120120002	○	○	○	×						
		9月25日(水)	120120003	○	○	○	×						
		10月23日(水)	120120004	○	○	○	×						
		11月5日(火)	120120005	○	○	○	×						
		12月3日(火)	120120006	○	○	○	×						
木更津市	1月22日(水)	120120007	○	○	○	×			柏商工会議所	[柏]駅 徒歩8分			
	1月9日(水)	120190001	○	×	○	×			木更津市民会館	[木更津]駅、 バス[木更津市役所前]下車 徒歩3分			
	8月19日(月)	120170001	○	○	○	×							
10月21日(月)	120170002	○	○	○	×								
佐倉市	12月16日(月)	120170003	○	○	○	×			湯ばらだいす佐倉	[佐倉]駅 徒歩2分			
	10月24日(水)	120130001	○	×	○	×			ウィシュトンホテル・ユーカーリ	[ユーカーリが丘]駅 徒歩1分			
	12月9日(月)	120130002	○	×	○	×							
11月18日(月)	120450001	○	○	○	×								
千葉市	1月31日(金)	120450002	○	○	○	×			京成ホテルミラマール	[千葉中央]駅直結			
	8月9日(金)	120250003	○	○	○	×							
	8月29日(水)	120250004	○	○	○	×							
	9月5日(水)	120250005	○	○	○	×							
	9月19日(水)	120250006	○	○	○	×							
	10月10日(水)	120250007	○	○	○	×							
	10月24日(水)	120250008	○	○	○	×							
	11月1日(金)	120250009	○	○	○	×							
	11月18日(月)	120250010	○	○	○	×							
	12月6日(金)	120250011	○	○	○	×							
	12月16日(月)	120250012	○	○	○	×							
	1月14日(火)	120250013	○	○	○	×							
	1月31日(金)	120250014	○	○	○	×							
	幕張市	8月1日(水)	120370001	○	○	○	×					アパホテル&リゾート幕張	[海浜幕張]駅 徒歩10分
		10月3日(水)	120370002	○	○	○	×						
1月20日(月)		120370003	○	○	○	×							
流山市	8月2日(金)	120280001	○	○	○	×			流山市生涯学習センター	[流山セントラルパーク]駅 徒歩3分			
	10月9日(水)	120280002	○	○	○	×							
	12月12日(水)	120280003	○	○	○	×							
	1月31日(金)	120280004	○	○	○	×							
習志野市	8月7日(水)	120020001	○	○	○	×			幕張セミナーハウス	[新習志野]駅 徒歩2分			
	10月18日(金)	120020002	○	○	○	×							
	12月13日(金)	120020003	○	○	○	×							
	8月27日(火)	120360001	○	○	○	×		モリシアホール	[津田沼]駅 徒歩4分				
	10月21日(月)	120360002	○	○	○	×							
	11月11日(月)	120360003	○	○	○	×							
	12月18日(水)	120360004	○	○	○	×							
成田市	1月27日(月)	120360005	○	○	○	×			成田国際文化会館	[成田]駅 徒歩30分			
	9月27日(金)	120140001	○	○	○	×							
	11月29日(金)	120140002	○	○	○	×							
野田市	1月10日(金)	120140003	○	○	○	×			野田地域職業訓練センター (さわやかワークのだ)	[野田市]駅 徒歩22分			
	10月20日(日)	120380001	○	○	○	×							
船橋市	12月1日(日)	120380002	○	○	○	×			船橋グランドホテル	[船橋]駅 徒歩5分			
	12月15日(日)	120380003	○	○	○	×							
船橋市	8月6日(火)	120220003	○	○	○	×			船橋グランドホテル	[船橋]駅 徒歩5分			
	8月20日(火)	120220004	○	○	○	×							

都道府県	地域	日程	会場コード	乳房		子宮	骨	託児	男性受診 可能会場	会場名	交通手段
				超音波	マンモ						
千葉県	船橋市	9月2日(月)	120220005	○	○	○	×			船橋グランドホテル	「船橋」駅 徒歩5分
		9月13日(金)	120220006	○	○	○	×				
		9月27日(金)	120220007	○	○	○	×				
		10月7日(月)	120220008	○	○	○	×				
		10月15日(火)	120220009	○	○	○	×				
		10月30日(火)	120220010	○	○	○	×				
		11月6日(火)	120220011	○	○	○	×				
		11月15日(金)	120220012	○	○	○	×				
		11月21日(金)	120220013	○	○	○	×				
		11月28日(木)	120220014	○	○	○	×				
		12月4日(火)	120220015	○	○	○	×				
		12月12日(木)	120220016	○	○	○	×				
		12月20日(金)	120220017	○	○	○	×				
		1月8日(火)	120220018	○	○	○	×				
		1月17日(金)	120220019	○	○	○	×				
	1月22日(火)	120220020	○	○	○	×					
	1月29日(火)	120220021	○	○	○	×					
	松戸市	8月2日(金)	120270001	○	○	○	×			森のホール21	「八柱」駅 徒歩15分
		9月24日(火)	120270002	○	○	○	×				
		11月20日(火)	120270003	○	○	○	×				
	茂原市	1月9日(木)	120270004	○	○	○	×			茂原卸商業団地協同組合	「新茂原」駅 徒歩25分
10月8日(火)		120160001	○	○	○	×					
八千代市	12月9日(月)	120160002	○	○	○	×			八千代市市民会館	「八千代中央」駅 徒歩10分	
	9月25日(火)	120260002	○	○	○	×					
東京都	足立区	11月16日(土)	120260003	○	○	○	×			足立区勤労福祉会館	「綾瀬」駅 徒歩3分
		12月20日(金)	120260004	○	○	○	×				
		9月25日(火)	130170001	○	×	○	×				
		10月29日(火)	130170002	○	×	○	×				
		11月27日(木)	130170003	○	×	○	×				
	板橋区	12月2日(月)	130170004	○	×	○	×			東京芸術センター	「北千住」駅 徒歩7分
		1月23日(木)	130170005	○	×	○	×				
		10月2日(火)	130560001	○	○	○	×				
	江戸川区	12月13日(金)	130560002	○	○	○	×			ギャラクシティ	「西新井」駅 徒歩3分
		11月11日(月)	130630001	○	×	○	×				
		11月6日(火)	130150001	○	×	○	×		高島平地域センター	「高島平」駅 徒歩5分	
		1月23日(木)	130150002	○	×	○	×				
		江戸川区	8月5日(月)	130200002	○	○	○	×		江戸川区総合文化センター	「新小岩」駅、バス「江戸川高校前」下車 徒歩3分
			9月2日(月)	130200003	○	○	○	×			
			10月16日(火)	130200004	○	○	○	×			
11月7日(木)			130200005	○	○	○	×				
11月22日(金)			130200006	○	○	○	×				
12月11日(火)			130200007	○	○	○	×				
12月16日(月)	130200008		○	○	○	×					
1月14日(火)	130200009		○	○	○	×					
1月24日(金)	130200010		○	○	○	×					
9月20日(金)	130380001		○	○	○	×		ベストウェスタン東京西葛西	「西葛西」駅 徒歩2分		
11月14日(木)	130380002	○	○	○	×						
1月16日(木)	130380003	○	○	○	×						
大田区	9月19日(木)	130120001	○	×	○	×		大田区産業プラザ	「京急蒲田」駅 徒歩3分		
	11月15日(金)	130120002	○	×	○	×					
北区	1月16日(木)	130120003	○	×	○	×		北区赤羽会館	「赤羽」駅 徒歩5分		
	10月3日(木)	130140001	○	×	○	×					
江東区	8月1日(木)	130040001	○	○	○	×		木材産業健康保険組合健保会館	「東陽町」駅 徒歩5分		
	9月9日(月)	130040002	○	○	○	×					
	11月26日(火)	130040003	○	○	○	×					
	12月3日(火)	130040004	○	○	○	×					
品川区	1月20日(月)	130040005	○	○	○	×		五反田TOC	「五反田」駅 徒歩8分		
	8月7日(火)	130050001	○	×	○	×					
	10月22日(火)	130050002	○	×	○	×					
	12月17日(火)	130050003	○	×	○	×					
新宿区	1月17日(金)	130050004	○	×	○	×		TKP新宿 カンファレンスセンター	「新宿」駅 徒歩3分		
	8月8日(木)	130460003	○	○	○	×					
	8月23日(金)	130460004	○	○	○	×					
	9月4日(火)	130460005	○	○	○	×					
	9月25日(火)	130460006	○	○	○	×					
	10月4日(金)	130460007	○	○	○	×		TKP西新宿 カンファレンスセンター	「新宿」駅 徒歩7分		
	10月23日(火)	130460008	○	○	○	×					
	11月12日(火)	130460009	○	○	○	×					
	12月3日(火)	130640001	○	○	○	×					
	12月17日(火)	130640002	○	○	○	×					
墨田区	1月10日(金)	130640003	○	○	○	×		国際ファッションセンター	「両国」駅 徒歩7分		
	1月21日(火)	130640004	○	○	○	×					
世田谷区	12月5日(木)	130190001	○	×	○	×		世田谷区民会館	「松陰神社前」駅 徒歩5分		
	8月31日(土)	130100002	○	○	○	×					

都道府県	地域	日程	会場コード	乳房		子宮	骨	託児	男性受診 可能会場	会場名	交通手段	
				超音波	マンモ							
東京都	世田谷区	10月6日(日)	130100003	○	○	○	×			世田谷区民会館	「松陰神社前」駅 徒歩5分	
		11月2日(土)	130100004	○	○	○	×					
		11月24日(日)	130100005	○	○	○	×					
		1月25日(土)	130100006	○	○	○	×					
		9月10日(火)	130110001	○	×	○	×			成城ホール	「成城学園前」駅 徒歩4分	
		10月2日(水)	130110002	○	×	○	×					
		12月4日(水)	130110003	○	×	○	×					
		11月12日(火)	130580001	○	×	○	×					
	1月9日(水)	130580002	○	×	○	×			玉川区民会館	「二子玉川」駅 徒歩8分		
	台東区	11月28日(水)	130570001	○	○	○	×			東京電子機械工業健保会館	「浅草」駅 徒歩6分	
	中央区	11月22日(金)	130550001	○	○	○	×			ホテルマリナーズコート東京	「勝どき」駅 徒歩13分	
	千代田区	9月18日(水)	130420001	○	○	○	×			秋葉原UDX	「秋葉原」駅 徒歩2分	
		11月8日(金)	130420002	○	○	○	×					
		1月22日(水)	130420003	○	○	○	×					
	豊島区	8月2日(金)	130130003	○	○	○	×			サンシャインシティ文化会館	「東池袋」駅 徒歩8分	
		8月28日(水)	130130004	○	○	○	×					
		9月18日(水)	130130005	○	○	○	×					
		9月30日(月)	130130006	○	○	○	×					
		10月10日(水)	130130007	○	○	○	×					
		10月28日(月)	130130008	○	○	○	×					
		11月13日(水)	130130009	○	○	○	×					
		12月4日(水)	130130010	○	○	○	×					
		12月19日(水)	130130011	○	○	○	×					
		1月15日(水)	130130012	○	○	○	×					
		1月27日(月)	130130013	○	○	○	×					
	中野区	8月20日(水)	130080002	○	○	○	×			中野サンプラザ	「中野」駅 徒歩1分	
		9月13日(金)	130080003	○	○	○	×					
		10月7日(月)	130080004	○	○	○	×					
		11月19日(水)	130080005	○	○	○	×					
		12月9日(月)	130080006	○	○	○	×					
		1月28日(火)	130080007	○	○	○	×					
	練馬区	8月8日(水)	130160002	○	○	○	×			ホテルカデンツァ光が丘	「光が丘」駅 徒歩15分	
		9月10日(火)	130160003	○	○	○	×					
		10月22日(火)	130160004	○	○	○	×					
		11月25日(月)	130160005	○	○	○	×					
		12月9日(月)	130160006	○	○	○	×					
		1月14日(火)	130160007	○	○	○	×					
		1月29日(水)	130160008	○	○	○	×					
	文京区	1月26日(日)	130010001	○	○	○	×		医療法人社団同友会 春日クリニック	「春日」駅 徒歩2分		
	港区	12月10日(火)	130470001	○	○	○	×			三田NNホール	「田町」駅 徒歩5分	
		1月24日(金)	130470002	○	○	○	×					
	目黒区	9月12日(水)	130070001	○	×	○	×			中目黒GTプラザホール	「中目黒」駅 徒歩1分	
		11月26日(火)	130070002	○	×	○	×					
	昭島市	8月29日(水)	130320001	○	○	○	×			フォレスト・イン昭和館	「昭島」駅 徒歩7分	
		10月15日(火)	130320002	○	○	○	×					
		12月5日(水)	130320003	○	○	○	×					
		1月17日(金)	130320004	○	○	○	×					
	青梅市	11月7日(水)	130610001	○	×	○	×		かんぼの宿 青梅	「青梅」駅 バスで10分		
	立川市	8月7日(水)	130210003	○	○	○	×			立川グランドホテル	「立川」駅 徒歩2分	
		8月19日(月)	130210004	○	○	○	×					
9月3日(火)		130210005	○	○	○	×						
9月24日(火)		130210006	○	○	○	×						
10月8日(火)		130210007	○	○	○	×						
10月29日(火)		130210008	○	○	○	×						
11月5日(火)		130210009	○	○	○	×						
11月27日(水)		130210010	○	○	○	×						
12月2日(月)		130210011	○	○	○	×						
12月10日(火)		130210012	○	○	○	×						
1月15日(水)		130210013	○	○	○	×						
1月28日(火)		130210014	○	○	○	×						
12月7日(土)		130410001	○	○	○	×			トヨタドライビングスクール 東京			「立川」駅 徒歩13分、 「立川」駅南口 無料送迎バスあり
9月30日(月)		130540002	○	○	○	×			ホテル日航立川 東京			「立川」駅 徒歩7分
10月16日(水)		130540003	○	○	○	×						
11月20日(水)		130540004	○	○	○	×						
12月18日(水)		130540005	○	○	○	×						
1月22日(水)		130540006	○	○	○	×						
1月27日(月)	130540007	○	○	○	×							
多摩市	8月22日(水)	130290002	○	○	○	×			パルテノン多摩	「多摩センター」駅 徒歩5分		
	10月17日(水)	130290003	○	○	○	×						
	11月25日(月)	130290004	○	○	○	×						
	12月2日(月)	130290005	○	○	○	×						
	1月10日(金)	130290006	○	○	○	×						
	10月8日(火)	130300001	○	○	○	×					多摩永山情報教育センター	「永山」駅 徒歩5分

都道府県	地域	日程	会場コード	乳房		子宮	骨	託児	男性受診 可能会場	会場名	交通手段	
				超音波	マンモ							
東京都	多摩市	12月10日(火)	130300002	○	○	○	×			多摩永山情報教育センター	「永山」駅 徒歩5分	
		1月30日(木)	130300003	○	○	○	×					
	調布市	10月18日(金)	130240001	○	×	○	×			調布グリーンホール	「調布」駅 徒歩2分	
		1月30日(木)	130240002	○	×	○	×					
	西東京市	12月6日(金)	130270001	○	×	○	×			スカイタワー西東京	「田無」駅、 バス「西原グリーンハイツ」下車 徒歩10分	
		1月21日(火)	130270002	○	×	○	×					
	八王子市	8月26日(月)	130220001	○	○	○	×			八王子労政会館	「八王子」駅 徒歩10分	
		9月17日(火)	130220002	○	○	○	×					
		10月9日(水)	130220003	○	○	○	×					
		11月8日(金)	130220004	○	○	○	×					
		12月20日(金)	130220005	○	○	○	×					
		1月31日(日)	130220006	○	○	○	×					
	東久留米市	9月1日(日)	130280001	○	×	○	×			成美教育文化会館	「東久留米」駅 徒歩4分	
		11月24日(日)	130280002	○	×	○	×					
	東村山市	1月26日(日)	130280003	○	×	○	×					
		9月4日(水)	130530001	○	○	○	×			サンパルネ	「東村山」駅 徒歩1分	
	府中市	10月25日(金)	130530002	○	○	○	×					
		12月16日(月)	130530003	○	○	○	×					
	町田市	8月2日(金)	130250001	○	○	○	×			むさし府中商工会議所会館	「東府中」駅 徒歩1分	
		10月31日(水)	130250002	○	○	○	×					
		11月29日(金)	130250003	○	○	○	×					
		12月12日(水)	130250004	○	○	○	×					
		1月9日(水)	130250005	○	○	○	×					
	三鷹市	9月4日(水)	130310002	○	×	○	×			ぼっぼ町田	「町田」駅 徒歩5分	
10月7日(月)		130310003	○	×	○	×						
11月21日(水)		130310004	○	×	○	×						
12月19日(水)		130310005	○	×	○	×						
厚木市	9月17日(火)	130230001	○	○	○	×			三鷹市公会堂	「三鷹」駅、バス「三鷹市役所前」 下車 徒歩1分		
	10月9日(水)	130230002	○	○	○	×						
	12月20日(金)	130230003	○	○	○	×						
	1月23日(水)	130230004	○	○	○	×						
神奈川県	厚木市	9月26日(水)	140670002	○	○	○	×		レンブランドホテル厚木	「本厚木」駅 徒歩5分		
		10月10日(水)	140670003	○	○	○	×					
		12月17日(火)	140670004	○	○	○	×					
		1月16日(水)	140670005	○	○	○	×					
	海老名市	8月9日(金)	140250003	○	○	○	×		レンブランドホテル海老名	「海老名」駅 徒歩5分		
		9月2日(月)	140250004	○	○	○	×					
		10月21日(月)	140250005	○	○	○	×					
		11月26日(火)	140250006	○	○	○	×					
		12月11日(水)	140250007	○	○	○	×					
		12月20日(金)	140250008	○	○	○	×					
		1月15日(水)	140250009	○	○	○	×					
	小田原市	1月27日(月)	140250010	○	○	○	×			小田原アリーナ	「富水」駅 徒歩15分	
		9月9日(月)	140420002	○	○	○	×					
		11月14日(水)	140420003	○	○	○	×					
		12月9日(月)	140420004	○	○	○	×					
		1月29日(水)	140420005	○	○	○	×					
	鎌倉市	10月8日(火)	140730001	○	×	○	×			小田原箱根商工会議所	「小田原」駅 徒歩5分	
		12月19日(水)	140380001	○	○	○	×					
		1月23日(水)	140380002	○	○	○	×		鎌倉プリンスホテル	「七里ヶ浜」駅 徒歩8分		
		8月7日(水)	140150002	○	○	○	×					
		川崎市	9月27日(金)	140150003	○	○	○	×		川崎市総合自治会館	「武蔵小杉」駅 徒歩7分	
			10月23日(水)	140150004	○	○	○	×				
			11月15日(金)	140150005	○	○	○	×				
			12月11日(水)	140150006	○	○	○	×				
1月8日(水)			140150007	○	○	○	×					
9月13日(金)			140170001	○	×	○	×		多摩市民館			「向ヶ丘遊園」駅 徒歩5分
11月7日(水)			140170002	○	×	○	×					
1月17日(金)			140170003	○	×	○	×					
8月30日(金)	140190002		○	○	○	×		宮前市民館	「宮前平」駅 徒歩10分			
11月13日(水)	140190003		○	○	○	×						
川崎市	12月3日(火)	140190004	○	○	○	×		川崎市産業振興会館	「川崎」駅 徒歩10分			
	8月29日(水)	140310002	○	○	○	×						
	9月2日(月)	140310003	○	○	○	×						
	9月17日(火)	140310004	○	○	○	×						
	12月18日(水)	140310005	○	○	○	×						
	1月15日(水)	140310006	○	○	○	×						
	9月10日(火)	140340001	○	○	○	×				川崎市男女共同参画センター (すくらむ21)	「武蔵溝ノ口」駅北口 徒歩10分、 「溝の口」駅東口 徒歩10分	
	9月25日(水)	140340002	○	○	○	×						
	11月6日(水)	140340003	○	○	○	×						
	11月26日(火)	140340004	○	○	○	×						
川崎市	8月6日(火)	140400003	○	○	○	×		ホテルモリノ新百合丘	「新百合ヶ丘」駅 徒歩2分			
	9月3日(火)	140400004	○	○	○	×						

都道府県	地域	日程	会場コード	乳房		子宮	骨	託児	男性受診 可能会場	会場名	交通手段	
				超音波	マンモ							
神奈川県	川崎市	9月26日(木)	140400005	○	○	○	×			ホテルモリノ新百合丘	「新百合ヶ丘」駅 徒歩2分	
		10月9日(木)	140400006	○	○	○	×					
		10月21日(月)	140400007	○	○	○	×					
		11月18日(月)	140400008	○	○	○	×					
		11月25日(月)	140400009	○	○	○	×					
		12月13日(金)	140400010	○	○	○	×					
		12月19日(木)	140400011	○	○	○	×					
		1月10日(金)	140400012	○	○	○	×					
	相模原市	1月27日(月)	140400013	○	○	○	×			サン・エールさがみはら	「橋本」駅 徒歩10分	
		8月26日(月)	140240002	○	○	○	×					
		10月16日(木)	140240003	○	○	○	×					
		11月6日(木)	140240004	○	○	○	×					
		12月12日(木)	140240005	○	○	○	×					
		1月21日(火)	140240006	○	○	○	×					
		8月30日(金)	140430002	○	○	○	×		ホテルラポール千寿閣			「町田」駅 徒歩5分
		9月30日(月)	140430003	○	○	○	×					
	10月30日(木)	140430004	○	○	○	×						
	11月12日(火)	140430005	○	○	○	×						
	12月3日(火)	140430006	○	○	○	×						
	秦野市	1月9日(木)	140430007	○	○	○	×			秦野市文化会館	「秦野」駅、バス「文化会館前」下車 徒歩2分	
		1月29日(木)	140430008	○	○	○	×					
		9月13日(金)	140270001	○	○	○	×					
	平塚市	11月25日(月)	140270002	○	○	○	×			平塚プレジール	「平塚」駅 徒歩1分	
		12月12日(木)	140270003	○	○	○	×					
		9月17日(火)	140580002	○	○	○	×		藤沢市民会館			「藤沢」駅 徒歩10分
	11月21日(木)	140580003	○	○	○	×						
	12月4日(木)	140580004	○	○	○	×						
	9月25日(木)	140200002	○	×	○	×						
	10月3日(木)	140200003	○	×	○	×						
	11月12日(火)	140200004	○	×	○	×						
	12月3日(火)	140200005	○	×	○	×						
	1月17日(金)	140200006	○	×	○	×						
	藤沢市	8月20日(火)	140680002	○	○	○	×		ココテラス湘南	「辻堂」駅 徒歩5分		
		9月6日(金)	140680003	○	○	○	×					
		10月25日(金)	140680004	○	○	○	×					
		11月22日(金)	140680005	○	○	○	×					
		12月18日(木)	140680006	○	○	○	×					
		1月14日(火)	140680007	○	○	○	×					
		1月24日(金)	140680008	○	○	○	×					
		8月22日(木)	140230002	○	○	○	×				横須賀市文化会館	「横須賀中央」駅 徒歩10分
	10月17日(木)	140230003	○	○	○	×						
	11月11日(月)	140230004	○	○	○	×						
	12月2日(月)	140230005	○	○	○	×						
	1月28日(火)	140230006	○	○	○	×						
	横浜市	8月1日(木)	140010003	○	○	○	×		ホテルプラム	「横浜」駅 徒歩7分		
		8月28日(木)	140010004	○	○	○	×					
		9月11日(木)	140010005	○	○	○	×					
		9月26日(木)	140010006	○	○	○	×					
		10月11日(金)	140010007	○	○	○	×					
		10月25日(金)	140010008	○	○	○	×					
		11月13日(木)	140010009	○	○	○	×					
		11月20日(木)	140010010	○	○	○	×					
		11月29日(金)	140010011	○	○	○	×					
		12月5日(木)	140010012	○	○	○	×					
12月11日(木)		140010013	○	○	○	×						
12月19日(木)		140010014	○	○	○	×						
1月16日(木)		140010015	○	○	○	×						
1月30日(木)		140010016	○	○	○	×						
8月5日(月)		140020003	○	○	○	×		新横浜グレイスホテル			「新横浜」駅 徒歩1分	
8月23日(金)		140020004	○	○	○	×						
9月5日(木)		140020005	○	○	○	×						
9月9日(月)		140020006	○	○	○	×						
9月20日(金)		140020007	○	○	○	×						
9月27日(金)		140020008	○	○	○	×						
10月4日(金)		140020009	○	○	○	×						
10月11日(金)		140020010	○	○	○	×						
10月18日(金)		140020011	○	○	○	×						
10月25日(金)		140020012	○	○	○	×						
11月8日(金)	140020013	○	○	○	×							
11月14日(木)	140020014	○	○	○	×							
11月18日(月)	140020015	○	○	○	×							
11月29日(金)	140020016	○	○	○	×							
12月2日(月)	140020017	○	○	○	×							
12月13日(金)	140020018	○	○	○	×							
12月20日(金)	140020019	○	○	○	×							

〈備考〉○：実施可能 ×：実施不可

都道府県	地域	日程	会場コード	乳房		子宮	骨	託児	男性受診 可能会場	会場名	交通手段
				超音波	マンモ						
神奈川県	横浜市	12月23日(月)	140020020	○	○	○	×			新横浜グレイスホテル	「新横浜」駅 徒歩1分
		1月10日(金)	140020021	○	○	○	×				
		1月17日(金)	140020022	○	○	○	×				
		1月20日(月)	140020023	○	○	○	×				
		1月30日(木)	140020024	○	○	○	×				
		10月31日(木)	140040001	○	×	○	×			かながわ平和祈念館	「上大岡」駅 徒歩6分
		12月17日(火)	140040002	○	×	○	×				
		10月29日(火)	140050001	○	○	○	×			地球市民かながわプラザ (あーすぶらざ)	「本郷台」駅 徒歩3分
		12月17日(火)	140050002	○	○	○	×				
		9月2日(月)	140100001	○	×	○	×			男女共同参画センター横浜 (フォーラム)	「戸塚」駅 徒歩7分
		12月10日(火)	140100002	○	×	○	×				
		8月18日(日)	140110003	○	○	○	×			横浜国際プール	「北山田」駅 徒歩5分
		8月31日(土)	140110004	○	○	○	×				
		9月15日(日)	140110005	○	○	○	×				
		9月28日(土)	140110006	○	○	○	×				
		10月5日(土)	140110007	○	○	○	×				
		10月20日(日)	140110008	○	○	○	×				
		11月10日(日)	140110009	○	○	○	×				
		11月24日(日)	140110010	○	○	○	×				
		12月1日(日)	140110011	○	○	○	×				
		12月21日(土)	140110012	○	○	○	×				
		1月11日(土)	140110013	○	○	○	×				
		1月18日(土)	140110014	○	○	○	×				
		9月18日(水)	140120001	○	×	○	×				
		11月5日(火)	140120002	○	×	○	×				
		10月31日(木)	140370001	○	○	○	×			都筑公会堂	「センター南」駅 徒歩6分
		12月16日(月)	140370002	○	○	○	×				
		10月4日(金)	140410001	○	○	○	×			横浜市金沢産業振興センター	「産業振興センター」駅 徒歩1分
		12月13日(金)	140410002	○	○	○	×				
		9月12日(木)	140440001	○	×	○	×			アートフォーラムあざみ野	「あざみ野」駅 徒歩5分
		10月22日(火)	140440002	○	×	○	×				
		12月20日(金)	140440003	○	×	○	×				
1月20日(月)	140440004	○	×	○	×						
10月6日(日)	140660001	○	○	○	×			TKP横浜駅西口 カンファレンスセンター	「横浜」駅 徒歩5分		
11月10日(日)	140660002	○	○	○	×						
12月8日(日)	140660003	○	○	○	×						
9月13日(金)	140720001	○	○	○	×			ナビオス横浜	「馬車道」駅 徒歩3分		
11月18日(月)	140720002	○	○	○	×						
10月30日(水)	140740001	○	○	○	×			大磯プリンスホテル	「大磯」駅 車7分		
山梨県	甲府市	9月12日(木)	190010001	○	○	○	×			コラニー文化ホール (山梨県立県民文化ホール)	「甲府」駅 徒歩20分
		11月22日(金)	190010002	○	○	○	×				
		1月22日(水)	190010003	○	○	○	×				
	富士吉田市	12月2日(月)	190030001	○	○	○	×		富士吉田市民会館	「月江寺」駅 徒歩3分	



実施医療機関：社会福祉法人 聖隷福祉事業団

(税別)

基本健診 39歳以下	基本健診 40歳以上	乳房		子宮	骨粗鬆症	胃部		大腸
		超音波	マンモ			X線(間接)	ペプシン	
¥10,118	¥10,518	¥3,500	¥3,500	¥4,000	¥2,000	¥3,600	¥2,000	¥1,000

※健診受診日当日の消費税率が適用されます。

〈備考〉○：実施可能 ×：実施不可

都道府県	地域	日程	会場コード	乳房		子宮	骨	託児	男性受診 可能会場	会場名	交通手段
				超音波	マンモ						
静岡県	静岡市	10月8日(火)	220020001	○	○	○	○			ツインメッセ静岡	JR「静岡」駅より バス「南郵便局・ツインメッセ」 徒歩1分
		10月31日(木)	220020002	○	○	○	○				
		11月1日(金)	220020003	○	○	○	○				
		1月24日(金)	220020004	○	○	○	○				
		1月30日(木)	220020005	○	○	○	○				
	島田市	10月30日(火)	220050001	○	○	○	○			ローズアリーナ	JR「島田」駅北口より バス「ばらの丘」 徒歩1分
		1月28日(火)	220050002	○	○	○	○				
	沼津市	10月4日(金)	220010001	○	○	○	○			プラスヴェルデ キラメッセ ぬまづ	JR「沼津」駅より バス「沼津駅北口」 徒歩4分
		10月29日(火)	220010002	○	○	○	○				
		10月31日(木)	220010003	○	○	○	○				
		12月3日(火)	220010005	○	○	○	○				
		12月12日(木)	220010006	○	○	○	○				
		1月14日(火)	220010007	○	○	○	○				
	浜松市	1月15日(水)	220010008	○	○	○	×				
		10月28日(月)	220040001	○	○	○	○			ホテル コンコルド	JR「浜松」駅より バス「浜松公園入口」 徒歩1分
		11月15日(金)	220040002	○	○	○	○				
12月17日(火)		220040003	○	○	○	○					
1月8日(水)	220040004	○	○	○	○						

〈備考〉○：実施可能 ×：実施不可

都道府県	地域	日程	会場コード	乳房		子宮	骨	託児	男性受診 可能会場	会場名	交通手段
				超音波	マンモ						
静岡県	浜松市	10月3日(木)	220120001	○	○	○	○			THE HAMANAKO (旧:浜名湖ロイヤルホテル)	JR[舞阪]駅 車7分
		10月15日(火)	220070001	○	○	○	○			ふじさんめっせ	東海道新幹線「新富士」駅 徒歩7分
	10月23日(水)	220070002	○	○	○	○					
	11月5日(火)	220070003	○	○	○	○					
	11月11日(月)	220070004	○	○	○	○					
	12月20日(金)	220070005	○	○	○	○					
	1月7日(火)	220070006	○	○	○	○					



実施医療機関：一般財団法人 愛知健康増進財団

(税別)

基本健診 39歳以下	基本健診 40歳以上	乳房		子宮	骨粗鬆症	胃部		大腸
		超音波	マンモ			X線(直接)	ペパシ	
¥10,118	¥10,518	¥3,000	¥4,000	¥4,000	¥2,000	¥5,000	¥2,000	¥1,000

*健診受診日当日の消費税率が適用されます。

〈備考〉○：実施可能 ×：実施不可

都道府県	地域	日程	会場コード	乳房		子宮	骨	託児	男性受診 可能会場	会場名	交通手段
				超音波	マンモ						
愛知県	あま市	9月18日(木)	927520001	○	○	○	○			あま市美和文化会館	名鉄「木田」駅 徒歩15分
		10月18日(金)	907560001	○	○	○	○			安城市昭林公民館	JR[安城]駅・名鉄「新安城」駅より バス10分
	1月31日(金)	907560002	○	○	○	○					
	一宮市	9月11日(水)	907540002	○	○	○	○			一宮市民会館	JR「尾張一宮」駅・名鉄「一宮」駅 よりバス
		10月30日(水)	907540003	○	○	○	○				
		12月11日(水)	907540004	○	○	○	○				
	稲沢市	1月15日(火)	907540005	○	○	○	○			名古屋文理大学文化フォーラム	名鉄「国府宮」駅 徒歩15分
		8月31日(土)	922030002	○	○	○	○				
		9月21日(土)	922030003	○	○	○	○				
		11月6日(水)	922030004	○	○	○	○				
	犬山市	12月18日(水)	922030005	○	○	○	○			犬山市民文化会館	名鉄「羽黒」駅 徒歩7分
		1月11日(土)	922030006	○	○	○	○				
		9月3日(火)	925190001	○	○	○	○				
	大府市	10月1日(火)	925190002	○	○	○	○			愛三文化会館	JR「共和」駅 徒歩10分
		11月15日(金)	925190003	○	○	○	○				
	岡崎市	10月29日(火)	917450001	○	○	○	○			愛知県青年の家	名鉄「美合」駅 徒歩15分
		10月25日(金)	907510002	○	○	○	○				
		12月16日(月)	907510003	○	○	○	○				
	春日井市	1月21日(火)	907510004	○	○	○	○			グランドティアラ春日井	JR「春日井」駅よりシャトルバス あり
		9月4日(水)	919750002	○	○	○	○				
		10月16日(水)	919750003	○	○	○	○				
		11月14日(水)	919750004	○	○	○	○				
	江南市	1月7日(火)	919750005	○	○	○	○			江南市民文化会館	名鉄「江南」駅 徒歩10分
		9月8日(日)	907450001	○	○	○	○				
		11月25日(月)	907450002	○	○	○	○				
		1月22日(水)	907450003	○	○	○	○				
	小牧市	1月26日(日)	907450004	○	○	○	○			ホテルグランティア小牧	名鉄バス「小木口」 徒歩10分
		8月25日(日)	921620002	○	○	○	○				
		9月14日(土)	921620003	○	○	○	○				
		9月28日(土)	921620004	○	○	○	○				
		10月5日(土)	921620005	○	○	○	○				
		11月24日(日)	921620006	○	○	○	○				
	新城市	12月8日(日)	921620007	○	○	○	○			新城市文化会館	JR「新城」駅 徒歩10分
		1月12日(日)	921620008	○	○	○	○				
	瀬戸市	9月27日(金)	907580001	○	○	○	○			品野陶磁器センター	名鉄「尾張瀬戸」駅よりバス
	知多市	10月19日(土)	907620001	○	○	○	○			知多市勤労文化会館	名鉄「朝倉」駅 徒歩5分
	知立市	9月12日(木)	920680001	○	○	○	○			知立市文化会館	名鉄「知立」駅 徒歩20分
		9月23日(月)	918320001	○	○	○	○				
	津島市	12月17日(火)	920660001	○	○	○	○			津島市文化会館	名鉄「津島」駅 徒歩10分
		1月17日(金)	920660002	○	○	○	○				
	豊明市	9月17日(金)	920660002	○	○	○	○			豊明市文化会館	名鉄「前後」駅よりバス
	豊川市	12月20日(金)	907440001	○	○	○	○			豊川市勤労福祉会館	名鉄「諏訪町」駅 徒歩5分
		8月26日(月)	922520001	○	○	○	○				
	豊橋市	10月26日(土)	922520002	○	○	○	○			アイプラザ豊橋	豊橋鉄道「渥美線南栄」駅 徒歩8分
		10月15日(火)	907520001	○	○	○	○				
	名古屋市	11月1日(金)	907520002	○	○	○	○			名古屋国際会議場	地下鉄「日比野」駅 徒歩5分
		9月16日(月)	907350002	○	○	○	○				
9月25日(水)		907350003	○	○	○	○					
10月2日(水)		907350004	○	○	○	○					
11月2日(土)		907350005	○	○	○	○					
12月12日(木)		907350006	○	○	○	○					
12月25日(水)		907350007	○	○	○	○					
1月24日(金)		907350008	○	○	○	○					
1月29日(水)	907350009	○	○	○	○						
	8月4日(日)	907460004	○	○	○	○		愛知健康増進財団	地下鉄「市役所」駅 徒歩10分		

都道府県	地域	日程	会場コード	乳房		子宮	骨	託児	男性受診 可能会場	会場名	交通手段
				超音波	マンモ						
愛知県	名古屋市	8月11日(日)	907460005	○	○	○	○			愛知健康増進財団	地下鉄「市役所」駅 徒歩10分
		8月18日(日)	907460006	○	○	○	○				
		8月25日(日)	907460007	○	○	○	○				
		9月16日(月)	907460008	○	○	○	○				
		10月20日(日)	907460009	○	○	○	○				
		11月17日(日)	907460010	○	○	○	○				
		12月1日(日)	907460011	○	○	○	○				
		12月22日(日)	907460012	○	○	○	○				
		12月25日(木)	907460013	○	○	○	○				
		12月26日(木)	907460014	○	○	○	○				
		1月12日(日)	907460015	○	○	○	○				
		1月13日(月)	907460016	○	○	○	○				
		1月26日(日)	907460017	○	○	○	○				
		9月17日(火)	907640003	○	○	○	○				
	10月14日(月)	907640004	○	○	○	○					
	12月7日(土)	907640005	○	○	○	○					
	1月14日(火)	907640006	○	○	○	○					
	西尾市	8月30日(金)	925100001	○	○	○	○			緑信用農業協同組合 西尾市文化会館	「緑市民病院前」バス停下車 名鉄「西尾」駅 徒歩20分
		12月14日(土)	907690004	○	○	○	○			アイプラザ半田	名鉄「知多半田」駅よりバス
	半田市	1月9日(日)	907690005	○	○	○	○				
1月25日(土)		907690006	○	○	○	○			サンアートみよし	地下鉄鶴舞線「赤池」駅より 名鉄バス豊田市行き 「サンアート前」下車	
みよし市	1月14日(火)	926540001	○	○	○	○					
岐阜県	可児市	11月18日(月)	922510001	○	○	○	○			可児市福祉センター	名鉄「日本ライン今渡」駅 徒歩10分
		1月16日(木)	922510002	○	○	○	○				
	岐阜市	10月21日(月)	907420002	○	○	○	○			岐阜産業会館	JR「岐阜」駅よりバス
		11月5日(火)	907420003	○	○	○	○				
		12月10日(火)	907420004	○	○	○	○				
		12月23日(月)	907420005	○	○	○	○				
	多治見市	9月5日(木)	924080001	○	○	○	○			岐阜市民会館	JR「岐阜」駅よりバス
		9月7日(土)	907470002	○	○	○	○			多治見美濃焼卸センター	JR「多治見」駅よりバス
	1月23日(木)	907470003	○	○	○	○					
	土岐市	12月14日(土)	926980001	○	○	○	○			ききょうの丘健診プラザ	JR土岐市駅東鉄バス土岐=下石 =駄知線「上田」バス停下車後 徒歩20分
		1月18日(土)	926980002	○	○	○	○				
	中津川市	10月11日(金)	907370001	○	○	○	○			中津川文化会館	JR「中津川」駅よりバス
		10月28日(月)	907370002	○	○	○	○				
		11月12日(火)	907370003	○	○	○	○				
11月22日(金)		907370004	○	○	○	○					
12月5日(木)		907370005	○	○	○	○					
羽島市	9月29日(日)	907230001	○	○	○	○		羽島市民会館	名鉄「新羽島」駅 徒歩8分		
三重県	伊勢市	10月7日(月)	907730002	○	○	○	○			三重県営サンアリーナ	JR「二見浦」駅 近鉄「五十鈴川」駅よりバス
		12月3日(火)	907730003	○	○	○	○				
	桑名市	9月6日(金)	907590001	○	○	○	○			桑名市大山田 コミュニティプラザ	JR「桑名」駅 近鉄「桑名」駅よりバス
		11月8日(金)	907590002	○	○	○	○				
	12月15日(日)	907590003	○	○	○	○			コンフェット鈴鹿平安閣	近鉄「平田」駅 徒歩15分	
	9月19日(木)	924450001	○	○	○	○					
	10月24日(木)	924450002	○	○	○	○			三重県総合文化センター	JR「津」駅 近鉄「津」駅よりバス	
	10月8日(火)	907600001	○	○	○	○					
	11月4日(月)	907600002	○	○	○	○					
	12月24日(火)	907600003	○	○	○	○					
	津市	1月10日(金)	907600004	○	○	○	○			メッセウイング三重	近鉄「津」駅よりバス
		9月2日(月)	927540001	○	○	○	○				
	名張市	9月10日(火)	925110001	○	○	○	○			名張産業振興センター	近鉄「名張」駅 徒歩15分
		9月26日(木)	926970001	○	○	○	○				
松阪市	11月26日(火)	926970002	○	○	○	○			松阪商工会議所	近鉄「松阪」駅 徒歩20分	
	1月28日(火)	926970003	○	○	○	○					
	10月12日(土)	920690001	○	○	○	○					四日市市市民交流センター
12月6日(金)	920690002	○	○	○	○						
1月18日(土)	920690003	○	○	○	○						

基本健診 39歳以下	基本健診 40歳以上	乳 房		子 宮	骨粗鬆症	胃 部		大 腸
		超音波	マンモ			X線(巡回:間接) X線(施設:直接)	ペプシ	
¥10,118	¥10,518	¥3,500	¥4,000	¥5,500	¥2,000	¥4,000 ¥8,000*	¥3,000	¥1,500

*施設とは (一財) 京都工場保健会の201総合健診センターまたは401神戸健診クリニックをさします。

*健診受診日当日の消費税率が適用されます。

〈備考〉○：実施可能 ×：実施不可

都道府県	地 域	日 程	会場コード	乳 房		子 宮	骨 節	託 児	男性受診 可能会場	会 場 名	交通手段
				超音波	マンモ						
滋 賀 県	近江八幡市	7月5日(金)	104190705	○	○	○	○			ホテルニューオウミ	JR「近江八幡」駅 北口より徒歩1分
		7月8日(月)	104190708	○	○	○	○				
		8月5日(月)	104190805	○	○	○	○				
		8月7日(水)	104190807	○	○	○	○				
		8月23日(金)	104190823	○	○	○	○				
		9月10日(火)	104190910	○	○	○	○				
		9月12日(木)	104190912	○	○	○	○				
		12月4日(水)	104191204	○	○	○	○				
		1月21日(火)	104200121	○	○	○	○				
		1月23日(木)	104200123	○	○	○	○				
		1月31日(金)	104200131	○	○	○	○				
		2月25日(火)	104200225	○	○	○	○				
	9月7日(土)	110190907	○	×	○	○			大津市北部地域文化センター	JR「堅田」駅より バス「仰木道」下車	
	12月26日(水)	110191226	○	×	○	○					
	2月18日(火)	110200218	○	×	○	○					
	7月10日(水)	101190710	○	○	○	○			びわ湖大津プリンスホテル	JR「大津」駅より車で10分 近江鉄道・京阪バス 「大津プリンスホテル」下車	
	7月31日(水)	101190731	○	○	○	○					
	9月10日(火)	101190910	○	○	○	○					
	9月19日(水)	101190919	○	○	○	○					
	10月29日(火)	101191029	○	○	○	○					
	11月13日(水)	101191113	○	○	○	○					
	11月22日(金)	101191122	○	○	○	○					
	12月12日(水)	101191212	○	○	○	○					
	12月27日(金)	101191227	○	○	○	○					
	2月5日(水)	101200205	○	○	○	○					
	2月12日(水)	101200212	○	○	○	○					
	2月19日(水)	101200219	○	○	○	○					
	9月3日(火)	135190903	○	○	○	○			琵琶湖ホテル	京阪「びわ湖浜大津」駅 徒歩5分	
	1月15日(水)	135200115	○	○	○	○			ロイヤルオークホテル	JR「石山」駅より車で約10分	
	8月8日(水)	136190808	○	○	○	○			クサツエストピアホテル	JR「草津」駅 西口より徒歩3分	
	7月22日(月)	120190722	○	○	○	○					
	7月29日(月)	120190729	○	○	○	○					
	8月2日(金)	120190802	○	○	○	○					
	8月6日(火)	120190806	○	○	○	○					
	8月22日(水)	120190822	○	○	○	○	★				
	8月27日(火)	120190827	○	○	○	○					
	8月29日(水)	120190829	○	○	○	○					
	9月5日(水)	120190905	○	○	○	○					
	9月27日(金)	120190927	○	○	○	○					
	10月9日(水)	120191009	○	○	○	○					
	10月30日(水)	120191030	○	○	○	○					
	11月13日(水)	120191113	○	○	○	○					
	11月25日(月)	120191125	○	○	○	○					
	12月9日(月)	120191209	○	○	○	○					
	12月17日(火)	120191217	○	○	○	○					
	12月26日(水)	120191226	○	○	○	○					
	1月17日(金)	120200117	○	○	○	○					
	1月20日(月)	120200120	○	○	○	○					
	2月4日(火)	120200204	○	○	○	○	★				
	2月6日(水)	120200206	×	×	×	○	●				
2月13日(水)	120200213	○	○	○	○						
2月21日(金)	120200221	○	○	○	○						
2月27日(木)	120200227	○	○	○	○						
3月2日(月)	120200302	○	○	○	○						
8月28日(水)	126190828	○	○	○	○			甲賀市碧水ホール	近江鉄道「水口城南」駅 徒歩1分		
11月22日(金)	126191122	○	○	○	○						
8月19日(月)	132190819	○	○	○	○			サンヒルズ甲西	湖南市コミュニティバス 「サンヒルズ甲西」バス停下車すぐ		
7月6日(土)	106190706	○	○	○	○			ホテル&リゾートNAGAHAMA	JR「長浜」駅より徒歩10分		
8月1日(水)	106190801	○	○	○	○						
8月9日(金)	106190809	○	○	○	○						
9月26日(水)	106190926	○	○	○	○						
11月14日(水)	106191114	○	○	○	○						
12月3日(火)	106191203	○	○	○	○						

都道府県	地域	日程	会場コード	乳房		子宮	骨	託児	男性受診 可能会場	会場名	交通手段		
				超音波	マンモ								
滋賀県	長浜市	12月25日(水)	106191225	○	○	○	○			ホテル&リゾートNAGAHAMA	JR「長浜」駅より徒歩10分		
		1月24日(金)	106200124	○	○	○	○						
		2月14日(金)	106200214	○	○	○	○						
	東近江市	7月1日(月)	107190701	○	○	○	○			八日市ロイヤルホテル	近江鉄道「八日市」駅より バス「妙法寺東口」下車		
		7月16日(火)	107190716	○	○	○	○						
		12月2日(月)	107191202	○	○	○	○						
		12月10日(火)	107191210	○	○	○	○						
		1月22日(水)	107200122	○	○	○	○						
	彦根市	7月12日(金)	128190712	○	○	○	○			ひこね市文化プラザ	JR「彦根」駅より湖国バス 「文化プラザ口」下車 徒歩4分		
		10月17日(水)	128191017	○	○	○	○						
		12月11日(水)	128191211	○	○	○	○						
		1月25日(土)	128200125	○	○	○	○						
		2月6日(水)	128200206	○	○	○	○						
	守山市	10月9日(水)	156191009	○	○	○	○			守山市民ホール	近江鉄道バス 「守山市民ホール前」下車		
	野洲市	8月21日(水)	102190821	○	×	○	○			野洲文化小劇場	JR「野洲」駅 南口より徒歩5分		
		9月28日(土)	102190928	○	×	○	○						
11月21日(水)		102191121	○	×	○	○							
12月24日(火)		102191224	○	×	○	○							
1月10日(金)		102200110	○	×	○	○							
京都府	中京区	随時 (予約制)	201	○	○	○	○	●	(一財)京都工場保健会 総合健診センター	JR「円町」駅 徒歩5分 地下鉄「西大路御池」駅 徒歩7分			
	上京区	9月25日(水)	203190925	○	×	○	○		京都社会福祉会館	地下鉄「二条城前」駅 徒歩5分 市バス「二条城前」下車 徒歩3分			
		2月5日(火)	203200205	○	×	○	○						
	下京区	8月20日(水)	256190820	○	○	○	○		ホテル日航プリンセス京都	地下鉄「四条」駅 5番出口より 徒歩約3分 阪急「烏丸」駅 徒歩約5分			
		11月6日(水)	256191106	○	○	○	○						
	西京区	1月6日(月)	256200106	○	○	○	○		京都エミナース	阪急「桂」駅・JR「桂川」駅 阪急「洛西口」駅より 市バス・ヤサカバス「境谷大橋」 下車			
		8月27日(水)	205190827	○	○	○	○						
		9月4日(水)	205190904	○	○	○	○						
		11月13日(水)	205191113	○	○	○	○						
		12月23日(月)	205191223	○	○	○	○						
		9月6日(金)	208190906	○	○	○	○						
		10月2日(水)	208191002	○	○	○	○						
	南 区	10月25日(金)	208191025	○	○	○	○		京都市西文化会館ウエスティ	阪急「上桂」駅 徒歩15分 市バス「千代原口」「平和台町」 下車 徒歩6分			
		12月5日(水)	208191205	○	○	○	○						
		1月29日(水)	208200129	○	○	○	○						
		7月17日(水)	207190717	○	○	○	○						
		8月21日(水)	207190821	○	○	○	○						
	伏見区	9月30日(月)	207190930	○	○	○	○		パルスプラザ (京都府総合見本市会館)	地下鉄・近鉄「竹田」駅 徒歩15分 市バス・京阪バス 「パルスプラザ前」下車			
		11月11日(月)	207191111	○	○	○	○						
		12月16日(月)	207191216	○	○	○	○						
		7月11日(水)	251190711	○	○	○	○						
		9月2日(月)	251190902	○	○	○	○						
	南 区	9月18日(水)	251190918	○	○	○	○		イオンモール京都桂川店	JR「桂川」駅 連絡デッキ直結 阪急「洛西口」駅 徒歩5分			
		10月10日(水)	251191010	○	○	○	○						
		10月26日(土)	251191026	○	○	○	○						
		11月11日(月)	251191111	○	○	○	○						
		11月12日(火)	251191112	○	○	○	○						
		11月19日(火)	251191119	○	○	○	○						
		11月26日(火)	251191126	○	○	○	○						
		12月2日(月)	251191202	○	○	○	○						
		1月8日(水)	251200108	○	○	○	○						
		1月27日(月)	251200127	○	○	○	○						
		1月29日(水)	251200129	○	○	○	○						
		1月30日(木)	251200130	○	×	○	○						
		1月31日(金)	251200131	○	○	○	○						
		2月26日(水)	251200226	○	○	○	○						
		2月28日(金)	251200228	○	○	○	○						
		綾部市	9月12日(水)	216190912	○	×	○	○				綾部市市民センター	JR「綾部」駅 徒歩15分 あやバス「府総合庁舎前」下車 徒歩5分
			11月30日(土)	216191130	○	×	○	○					
	宇治市	7月7日(日)	202190707	○	○	○	○		(一財)京都工場保健会 宇治健診センター	近鉄「大久保」駅 徒歩15分 京都京阪バス「緑ヶ原」下車			
		8月4日(日)	202190804	○	○	○	○						
		8月18日(日)	202190818	○	○	○	○						
		9月8日(日)	202190908	○	○	○	○						
		9月22日(日)	202190922	○	○	○	○						
		10月6日(日)	202191006	○	○	○	○						
		10月20日(日)	202191020	○	○	○	○						
		11月17日(日)	202191117	○	○	○	○						
12月22日(日)		202191222	○	○	○	○							
1月12日(日)		202200112	○	○	○	○							
1月19日(日)		202200119	○	○	○	○							
2月2日(日)		202200202	○	○	○	○							
2月16日(日)		202200216	○	○	○	○							

〈備考〉 ○：実施可能 ×：実施不可

都道府県	地域	日程	会場コード	乳房		子宮	骨	託児	男性受診 可能会場	会場名	交通手段		
				超音波	マンモ								
京都府	宇治市	8月9日(金)	209190809	○	○	○	○			パルティール京都	近鉄「小倉」駅 徒歩15分 JR「宇治」駅 徒歩10分		
		11月18日(月)	209191118	○	○	○	○						
		1月8日(水)	209200108	○	○	○	○						
		2月20日(木)	209200220	○	○	○	○						
	亀岡市	9月27日(金)	215190927	○	○	○	○			ガレリアかめおか	JR「亀岡」駅 徒歩20分 コミュニティバス 「ガレリアかめおか」下車		
		11月20日(水)	215191120	○	○	○	○						
		12月16日(月)	215191216	○	○	○	○						
		1月8日(水)	215200108	○	○	○	○						
	城陽市	1月9日(木)	215200109	×	×	×	○		●	文化パルク城陽	近鉄「寺田」駅 東口より 徒歩10分		
		7月6日(土)	210190706	○	○	○	○						
		7月27日(土)	210190727	○	○	○	○						
		8月22日(木)	210190822	○	○	○	○						
	福知山市	8月30日(金)	210190830	○	○	○	○			ホテルロイヤルヒル福知山	JR「福知山」駅よりタクシーで 約10分		
		12月18日(水)	210191218	○	○	○	○						
		9月13日(金)	248190913	○	○	○	○						
		11月27日(水)	248191127	○	○	○	○						
	舞鶴市	1月15日(水)	248200115	○	○	○	○			舞鶴グランドホテル	JR「西舞鶴」駅 徒歩1分		
		1月21日(火)	248200121	○	○	○	○						
		2月13日(木)	248200213	○	○	○	○						
	宮津市	11月29日(金)	240191129	○	○	○	○			舞鶴市西公民館 (旧:舞鶴市西地区多機能施設)	JR「西舞鶴」駅 徒歩10分		
		1月16日(木)	240200116	○	○	○	○						
	八幡市	7月27日(土)	245190727	×	×	×	○		●	みやづ歴史の館 (宮津中央公民館)	京都丹後鉄道「宮津」駅 徒歩8分		
		11月28日(木)	218191128	○	○	○	○						
		7月20日(土)	211190720	○	○	○	○					八幡市文化センター	京阪「八幡市」駅より 京阪バス「八幡市役所」下車
		7月27日(土)	211190727	○	○	○	○						
		8月26日(月)	211190826	○	○	○	○						
		9月24日(火)	211190924	○	○	○	○						
		12月12日(木)	211191212	○	○	○	○						
	1月7日(火)	211200107	○	○	○	○							
	1月31日(金)	211200131	○	○	○	○							
	精華町	7月10日(水)	250190710	○	○	○	○			けいはんなプラザ	近鉄「新祝園」駅・JR「祝園」駅より バス約10分		
		8月29日(木)	250190829	○	○	○	○						
		12月25日(水)	250191225	○	○	○	○						
	大阪府	住吉区	10月18日(金)	354191018	○	○	○	○			住吉大社吉祥殿	南海「住吉大社」駅より東へ 徒歩約3分	
			11月5日(火)	354191105	○	○	○	○					
			12月19日(木)	354191219	○	○	○	○					
2月10日(月)			354200210	○	○	○	○						
2月13日(木)			354200213	○	○	○	○						
9月10日(火)			353190910	○	○	○	○			TWIN21・MIDタワー 20階			地下鉄「大阪ビジネスパーク」駅 徒歩1分 JR・京阪「京橋」駅 徒歩5分
9月26日(木)		353190926	○	○	○	○							
10月10日(木)		353191010	○	○	○	○							
10月17日(木)		353191017	○	○	○	○							
10月30日(木)		353191030	○	○	○	○							
11月16日(土)		353191116	○	○	○	○							
11月29日(金)		353191129	○	○	○	○							
12月7日(土)		353191207	○	○	○	○							
12月9日(月)		353191209	○	○	○	○							
12月21日(土)		353191221	○	×	○	○							
12月24日(火)		353191224	○	○	○	○							
1月10日(金)		353200110	○	○	○	○							
1月25日(土)		353200125	○	○	○	○							
2月1日(土)		353200201	○	○	○	○							
2月7日(金)		353200207	○	○	○	○							
2月18日(火)		353200218	○	○	○	○							
3月7日(土)		353200307	○	○	○	○							
西区		11月22日(金)	372191122	○	○	○	○			御堂会館	地下鉄「本町」駅 徒歩3分		
		12月27日(金)	372191227	○	○	○	○						
淀川区		8月29日(木)	349190829	○	○	○	○			大阪科学技術センター	地下鉄「本町」駅 徒歩3分		
		11月1日(金)	349191101	○	○	○	○						
		1月24日(金)	349200124	○	○	○	○						
池田市		11月8日(金)	329191108	○	○	○	○			大阪ガーデンパレス	地下鉄・JR「新大阪」駅 徒歩10分		
		12月5日(木)	329191205	○	○	○	○						
		1月27日(月)	329200127	○	○	○	○						
		2月21日(金)	329200221	○	○	○	○						
和泉市		8月21日(水)	342190821	○	○	○	○			ダイハツ企業年金基金会館	阪急「池田」駅 徒歩10分		
		8月23日(金)	342190823	○	○	○	○						
		9月27日(金)	342190927	○	○	○	○						
		10月5日(土)	342191005	○	○	○	○						
		11月15日(金)	342191115	○	○	○	○						
	12月21日(土)	342191221	○	○	○	○							
1月6日(月)	342200106	○	○	○	○			和泉市立人権文化センター	JR「信太山」駅 徒歩5分				
2月15日(土)	342200215	○	○	○	○								
2月19日(水)	352200219	○	×	○	○								

都道府県	地域	日程	会場コード	乳房		子宮	骨	託児	男性受診 可能会場	会場名	交通手段			
				超音波	マンモ									
大阪府	泉佐野市	12月25日(水)	358191225	○	○	○	○			関空ジョイテルホテル	JR阪和線「日根野」駅 徒歩1分			
		2月20日(水)	358200220	○	○	○	○							
	交野市	7月20日(土)	364190720	○	○	○	○			いきいきランド交野	JR「河内磐船」駅 徒歩約15分 京阪「交野市」駅 徒歩約20分			
		8月17日(土)	364190817	○	○	○	○							
		8月30日(金)	364190830	○	○	○	○							
		10月5日(土)	364191005	○	○	○	○							
		11月25日(月)	364191125	○	○	○	○							
		1月27日(月)	364200127	○	○	○	○							
	門真市	7月6日(土)	356190706	○	○	○	○			守口門真商工会館	京阪「門真市」駅 徒歩7分			
		9月11日(水)	356190911	○	○	○	○							
		11月7日(水)	356191107	○	○	○	○							
		12月10日(水)	356191210	○	○	○	○							
			12月17日(水)	356191217	○	○	○	○						
	河内長野市	7月23日(水)	369190723	○	○	○	○			河内長野市立文化会館 「ラプリーホール」	南海「河内長野」駅 徒歩7分			
	岸和田市	9月24日(水)	334190924	○	○	○	○			岸和田市立浪切ホール	南海「岸和田」駅 徒歩10分			
		10月1日(水)	334191001	○	○	○	○							
		11月20日(水)	334191120	○	○	○	○							
		12月18日(水)	334191218	○	○	○	○							
		1月28日(水)	334200128	○	○	○	○							
		2月14日(金)	334200214	○	○	○	○							
	堺市	7月12日(金)	327190712	○	○	○	○			堺市産業振興センター	南海「中百舌鳥」駅 徒歩5分 地下鉄「なかもず」駅 徒歩3分			
		7月26日(金)	327190726	○	○	○	○							
		8月19日(月)	327190819	○	○	○	○							
		8月20日(水)	327190820	○	○	○	○							
		9月4日(水)	327190904	○	○	○	○							
		10月7日(月)	327191007	○	○	○	○							
		10月15日(水)	327191015	○	○	○	○							
		10月23日(水)	327191023	○	○	○	○							
		11月27日(水)	327191127	○	○	○	○							
		12月11日(水)	327191211	○	○	○	○							
		12月17日(水)	327191217	○	○	○	○							
		12月23日(月)	327191223	○	○	○	○							
		1月6日(月)	327200106	○	○	○	○							
		1月14日(水)	327200114	○	○	○	○							
		1月15日(水)	327200115	○	○	○	○							
		1月22日(水)	327200122	○	○	○	○							
		1月28日(水)	327200128	○	○	○	○							
		2月6日(水)	327200206	○	○	○	○							
		2月26日(水)	327200226	○	○	○	○							
		7月16日(水)	355190716	○	○	○	○					ホテル・アゴーラ リージェンシー堺	南海「堺」駅 西口に直結	
		9月17日(水)	355190917	○	○	○	○							
		10月21日(月)	355191021	○	○	○	○							
		11月15日(金)	355191115	○	○	○	○							
		12月3日(水)	355191203	○	○	○	○							
		12月24日(水)	355191224	○	○	○	○							
		1月9日(水)	355200109	○	○	○	○							
		2月10日(月)	355200210	○	○	○	○							
		2月18日(水)	355200218	○	○	○	○							
				2月28日(水)	355200228	○	○	○	○					
		大東市	12月3日(水)	366191203	○	○	○	○					大東市民会館	JR「住道」駅 徒歩10分
	12月12日(水)		366191212	○	○	○	○							
	高槻市	7月11日(水)	306190711	○	○	○	○			アンシェルデ・マリアージュ	JR「高槻」駅 徒歩10分 阪急「高槻市」駅 徒歩15分			
		7月24日(水)	306190724	○	○	○	○							
		9月6日(金)	306190906	○	○	○	○							
		9月9日(月)	306190909	○	○	○	○							
		9月20日(金)	306190920	○	○	○	○							
		10月3日(水)	306191003	○	○	○	○							
		10月11日(金)	306191011	○	○	○	○							
		10月31日(水)	306191031	○	○	○	○							
		11月6日(水)	306191106	○	○	○	○							
		11月15日(金)	306191115	○	○	○	○							
		11月26日(水)	306191126	○	○	○	○							
		12月9日(月)	306191209	○	○	○	○							
		12月18日(水)	306191218	×	×	×	○	●						
		12月20日(金)	306191220	○	○	○	○	★						
		12月25日(水)	306191225	○	○	○	○							
		1月14日(水)	306200114	○	○	○	○							
1月25日(土)		306200125	○	○	○	○								
1月31日(金)		306200131	○	○	○	○								
2月5日(水)		306200205	○	○	○	○								
2月18日(水)	306200218	○	○	○	○									
豊中市	7月5日(金)	330190705	○	○	○	○			千里阪急ホテル	地下鉄・大阪モノレール 「千里中央」駅下車すぐ				
	7月8日(月)	330190708	○	○	○	○								
	7月18日(水)	330190718	○	○	○	○								

都道府県	地域	日程	会場コード	乳房		子宮	骨	託児	男性受診 可能会場	会場名	交通手段	
				超音波	マンモ							
大阪府	豊中市	7月22日(月)	330190722	○	○	○	○			千里阪急ホテル	地下鉄・大阪モノレール 「千里中央」駅下車すぐ	
		7月30日(火)	330190730	○	○	○	○					
		8月19日(月)	330190819	○	○	○	○					
		8月27日(火)	330190827	○	○	○	○					
		8月30日(金)	330190830	○	○	○	○					
		9月3日(火)	330190903	○	○	○	○					
		9月20日(金)	330190920	○	○	○	○					
		10月28日(月)	330191028	○	○	○	○					
		11月5日(火)	330191105	○	○	○	○					
		11月7日(木)	330191107	○	○	○	○					
		11月21日(木)	330191121	○	○	○	○					
		12月2日(月)	330191202	○	○	○	○					
		12月10日(火)	330191210	○	○	○	○					
		12月16日(月)	330191216	○	○	○	○					
		12月19日(木)	330191219	×	×	×	○	●				
		1月10日(金)	330200110	○	○	○	○					
		1月16日(木)	330200116	○	○	○	○					
		1月22日(水)	330200122	○	○	○	○					
		1月28日(火)	330200128	○	○	○	○					
		2月5日(水)	330200205	○	○	○	○					
		2月10日(月)	330200210	○	○	○	○					
		2月21日(金)	330200221	○	○	○	○					
	2月28日(金)	330200228	○	○	○	○						
	富田林市	9月21日(土)	344190921	○	×	○	○			富田林市市民会館	近鉄「喜志」駅より南へ徒歩7分	
		2月3日(月)	344200203	○	×	○	○					
	寝屋川市	7月25日(月)	359190725	○	○	○	○			シティホテル ニューコマンダー	京阪「寝屋川市」駅 徒歩6分	
		9月9日(月)	359190909	○	○	○	○					
		11月19日(火)	359191119	○	○	○	○					
		2月3日(月)	359200203	○	○	○	○					
		8月23日(金)	307190823	○	○	○	○					
		10月10日(木)	307191010	○	○	○	○			寝屋川市立市民会館	京阪「寝屋川市」駅 徒歩15分 京阪バス「市民会館前」下車	
		12月5日(火)	307191205	○	○	○	○					
		1月9日(木)	307200109	○	○	○	○					
	2月17日(月)	307200217	○	○	○	○						
	羽曳野市	8月8日(木)	367190808	○	○	○	○			LICはびきの	近鉄「古市」駅 徒歩10分	
		12月6日(金)	367191206	○	○	○	○					
	東大阪市	8月1日(木)	309190801	○	○	○	○					
		8月26日(月)	309190826	○	○	○	○			ベルクラシック大阪	JR・近鉄「河内永和」駅 徒歩10分 近鉄「河内小阪」駅 徒歩10分	
		10月8日(火)	309191008	○	○	○	○					
		12月6日(金)	309191206	○	○	○	○					
		2月4日(火)	309200204	○	○	○	○					
	3月5日(木)	309200305	○	○	○	○						
	枚方市	7月27日(土)	361190727	○	○	○	○			大阪歯科大学楠葉学舎 ※この健診会場に限り、舌圧(舌 の運動機能)測定を無料で受診 できます。	京阪「樟葉」駅 徒歩約3分	
		8月17日(土)	361190817	○	○	○	○					
		8月31日(土)	361190831	○	○	○	○					
		9月21日(土)	361190921	○	○	○	○					
		10月19日(土)	361191019	○	○	○	○					
		10月26日(土)	361191026	○	○	○	○					
		11月16日(土)	361191116	○	○	○	○					
		12月7日(土)	361191207	○	○	○	○					
12月21日(土)		361191221	○	○	○	○						
1月11日(土)		361200111	○	○	○	○						
2月15日(土)		361200215	○	○	○	○						
8月6日(火)		308190806	○	○	○	○			枚方市市民会館			京阪「枚方市」駅 徒歩3分
12月19日(火)		308191219	○	○	○	○						
1月10日(金)		308200110	×	×	×	○	●					
1月25日(土)	308200125	○	○	○	○							
2月1日(土)	308200201	○	○	○	○							
2月12日(木)	308200212	○	○	○	○							
藤井寺市	12月5日(木)	368191205	○	○	○	○			藤井寺市立市民総合会館 (パープルホール)	近鉄「藤井寺」駅 徒歩10分		
八尾市	8月3日(土)	310190803	○	○	○	○			八尾市立総合体育館	近鉄「河内山本」駅 徒歩15分 近鉄バス「青山町」下車 徒歩5分		
	11月22日(金)	310191122	○	○	○	○						
	12月6日(金)	310191206	○	○	○	○						
	1月17日(金)	310200117	○	○	○	○						
島本町	2月29日(土)	310200229	○	○	○	○						
	8月29日(木)	312190829	○	×	○	○			島本町ふれあいセンター	JR「島本」駅 徒歩7分 阪急「水無瀬」駅 徒歩10分		
	1月17日(金)	312200117	○	×	○	○						
兵庫県	須磨区	11月29日(金)	466191129	○	○	○	○			シーパル須磨	JR「須磨海浜公園」駅 徒歩8分	
		1月10日(金)	466200110	○	○	○	○					
	垂水区	8月6日(火)	453190806	○	○	○	○			シーサイドホテル舞子ビラ神戸	JR「舞子」駅 徒歩7分 山陽「舞子公園」駅 徒歩7分	
		9月6日(金)	453190906	○	○	○	○					
		10月1日(火)	453191001	○	○	○	○					
12月4日(木)	453191204	○	○	○	○							

都道府県	地域	日程	会場コード	乳房		子宮	骨	託児	男性受診 可能会場	会場名	交通手段	
				超音波	マンモ							
兵庫県	垂水区	12月5日(木)	453191205	○	○	○	○			シーサイドホテル舞子ビラ神戸	JR「舞子」駅 徒歩7分 山陽「舞子公園」駅 徒歩7分	
		12月20日(金)	453191220	○	○	○	○					
		1月8日(木)	453200108	○	○	○	○					
		1月31日(金)	453200131	○	○	○	○					
		2月7日(金)	453200207	○	○	○	○	★				
	中央区	随時 (予約制)	401	○	○	○	○		●	(一財)京都工場保健会 神戸健診クリニック ※受診項目によっては午後の案内となる場合がございます。ご了承ください。	JR・阪神「元町」駅 徒歩3分	
	西区	7月8日(月)	403190708	○	○	○	○				兵庫建設会館	地下鉄「西神中央」駅 徒歩5分
		7月22日(月)	403190722	○	○	○	○					
		8月1日(木)	403190801	○	○	○	○					
		8月5日(月)	403190805	○	○	○	○					
		9月9日(月)	403190909	○	○	○	○					
		9月27日(金)	403190927	○	○	○	○					
		10月21日(月)	403191021	○	○	○	○					
		11月5日(火)	403191105	○	○	○	○					
		11月19日(火)	403191119	○	○	○	○					
		12月16日(月)	403191216	○	○	○	○					
		1月6日(月)	403200106	○	○	○	○					
		2月10日(月)	403200210	○	○	○	○					
		3月5日(木)	403200305	○	○	○	○					
	東灘区	8月28日(木)	456190828	○	×	○	○			神戸ファッションマート	六甲ライナー 「アイランドセンター」駅より 通路にて直結	
	相生市	11月9日(土)	478191109	○	○	○	○			相生市文化会館 扶桑電通なぎさホール	JR「相生」駅よりバス約15分	
		1月16日(木)	478200116	○	○	○	○					
	明石市	7月25日(木)	470190725	○	○	○	○			明石市 南二見会館	山陽「東二見」駅 徒歩15分	
		10月4日(金)	470191004	○	○	○	○			明石市民会館	JR「明石」駅南へ徒歩15分	
		2月6日(木)	428200206	○	○	○	○					
		7月18日(木)	414190718	○	○	○	○					
		7月26日(金)	414190726	○	○	○	○					
		8月7日(木)	414190807	○	○	○	○					
		8月31日(土)	414190831	○	○	○	○					
		11月1日(金)	414191101	○	○	○	○					
		12月6日(金)	414191206	○	○	○	○					
		12月21日(土)	414191221	○	○	○	○					
		1月10日(金)	414200110	○	○	○	○					
		1月24日(金)	414200124	○	○	○	○					
		2月5日(木)	414200205	○	○	○	○	★				
		2月10日(月)	414200210	○	○	○	○					
		2月21日(金)	414200221	×	×	×	○		●			
	赤穂市	10月29日(火)	435191029	○	○	○	○			赤穂ロイヤルホテル	JR「播州赤穂」駅 徒歩15分	
		1月15日(木)	435200115	○	○	○	○					
	尼崎市	7月2日(火)	406190702	○	○	○	○				ホテルヴィスキオ尼崎	JR「尼崎」駅より直通(歩道橋)
		7月16日(火)	406190716	○	○	○	○					
		8月6日(火)	406190806	○	○	○	○					
		8月9日(金)	406190809	○	○	○	○					
		8月19日(月)	406190819	○	○	○	○					
		8月20日(火)	406190820	○	○	○	○					
		8月28日(木)	406190828	○	○	○	○					
		9月25日(木)	406190925	○	○	○	○					
		10月16日(木)	406191016	○	○	○	○					
		10月21日(月)	406191021	○	○	○	○					
		11月26日(火)	406191126	○	○	○	○					
12月4日(木)		406191204	○	○	○	○						
12月23日(月)		406191223	×	×	×	○		●				
1月20日(月)		406200120	○	○	○	○						
2月13日(木)		406200213	○	○	○	○						
2月19日(木)	406200219	○	○	○	○							
伊丹市	7月5日(金)	409190705	○	○	○	○				伊丹シティホテル	JR・阪急「伊丹」駅 徒歩5分	
	7月30日(火)	409190730	○	○	○	○						
	8月8日(木)	409190808	○	○	○	○						
	9月25日(木)	409190925	○	○	○	○						
	11月14日(木)	409191114	○	○	○	○						
	11月25日(月)	409191125	○	○	○	○						
	12月20日(金)	409191220	○	○	○	○						
	1月8日(木)	409200108	○	○	○	○						
	2月17日(月)	409200217	○	○	○	○						
2月29日(土)	409200229	○	○	○	○							
小野市	9月3日(火)	464190903	○	○	○	○			小野市うるおい交流館エクラ	JR「市場」駅より、バスで14分 神戸電鉄「小野」駅よりバスで 約7分		
	1月22日(木)	464200122	○	○	○	○						

都道府県	地域	日程	会場コード	乳房		子宮	骨	託児	男性受診 可能会場	会場名	交通手段
				超音波	マンモ						
兵庫県	加古川市	7月30日(火)	415190730	○	○	○	○			加古川市民会館	JR「加古川」駅 徒歩15分 バス5系統「市役所前」下車
		7月31日(水)	415190731	○	○	○	○				
		8月30日(金)	415190830	○	○	○	○				
		9月19日(木)	415190919	○	○	○	○				
		10月17日(木)	415191017	○	○	○	○				
		10月18日(金)	415191018	○	○	○	○				
		12月19日(木)	415191219	○	○	○	○	★			
		1月7日(火)	415200107	○	○	○	○				
		2月4日(火)	415200204	○	○	○	○				
	2月14日(金)	415200214	○	○	○	○					
	川西市	7月19日(金)	477190719	○	○	○	○			キセラ川西プラザ	能勢電鉄「絹延橋」駅より 徒歩約5分 阪急「川西能勢口」駅より 徒歩15分
		8月26日(月)	477190826	○	○	○	○				
		9月18日(水)	477190918	○	○	○	○				
		11月6日(水)	477191106	○	○	○	○				
		12月2日(月)	477191202	○	○	○	○				
		1月7日(火)	477200107	○	○	○	○				
		2月25日(火)	477200225	○	○	○	○				
	三田市	7月9日(火)	460190709	○	○	○	○			三田ホテル	神戸電鉄「ウッドィタウン中央」駅 徒歩1分
		7月29日(月)	460190729	○	○	○	○				
		8月17日(土)	460190817	○	○	○	○				
		8月28日(水)	460190828	○	○	○	○				
		10月7日(月)	460191007	○	○	○	○				
		11月6日(水)	460191106	○	○	○	○				
		11月11日(月)	460191111	○	○	○	○				
		11月29日(金)	460191129	○	○	○	○				
		12月6日(金)	460191206	×	×	×	○	●			
		12月11日(水)	460191211	○	○	○	○				
		12月12日(木)	460191212	○	○	○	○				
		1月14日(火)	460200114	○	○	○	○				
		1月30日(水)	460200130	○	○	○	○				
		2月12日(水)	460200212	○	○	○	○				
	2月25日(火)	460200225	○	○	○	○					
	洲本市	9月10日(火)	471190910	○	○	○	○			エクシブ淡路島	洲本高速バスセンターより 車で約10分
	高砂市	7月19日(金)	461190719	○	○	○	○			高砂市文化保健センター	山陽「高砂」駅 徒歩約5分
		8月2日(金)	461190802	○	○	○	○				
		1月23日(木)	461200123	○	○	○	○				
		1月28日(火)	461200128	○	○	○	○				
	宝塚市	7月11日(木)	410190711	○	○	○	○			宝塚ホテル	阪急「宝塚南口」駅 徒歩1分
		7月23日(火)	410190723	○	○	○	○				
		7月24日(水)	410190724	○	○	○	○				
		8月5日(月)	410190805	○	○	○	○				
		8月26日(月)	410190826	○	○	○	○				
		9月2日(月)	410190902	○	○	○	○				
		9月5日(木)	410190905	○	○	○	○				
		9月17日(火)	410190917	○	○	○	○				
		10月8日(火)	410191008	○	○	○	○				
		10月15日(火)	410191015	○	○	○	○				
		10月25日(金)	410191025	○	○	○	○				
		10月28日(月)	410191028	○	○	○	○				
		11月14日(木)	410191114	○	○	○	○				
		11月21日(木)	410191121	○	○	○	○				
		11月25日(月)	410191125	○	○	○	○				
12月2日(月)		410191202	○	○	○	○					
12月3日(火)		410191203	○	○	○	○					
1月6日(月)		410200106	×	×	×	○	●				
1月7日(火)		410200107	○	○	○	○	★				
1月29日(水)		410200129	○	○	○	○					
2月6日(木)	410200206	○	○	○	○						
2月12日(水)	410200212	○	○	○	○						
2月17日(月)	410200217	○	○	○	○						
たつの市	7月10日(水)	472190710	○	○	○	○			たつの市青少年館	JR姫神線「本竜野」駅 徒歩20分	
	10月31日(木)	472191031	○	○	○	○					
	11月28日(水)	472191128	×	×	×	○	●				
	12月17日(火)	472191217	○	○	○	○					
1月20日(月)	472200120	○	○	○	○						
豊岡市	8月22日(水)	473190822	○	○	○	○			但馬地域地場産業振興センター	JR「豊岡」駅よりバス「豊田町」 下車 徒歩3分	
	10月11日(金)	473191011	○	○	○	○					
西宮市	7月6日(土)	447190706	○	○	○	○			酒蔵通り煉瓦館	JR「西宮」駅 南へ徒歩15分 阪神「西宮」駅 南東へ徒歩15分 阪神・阪急「今津」駅 南西へ徒歩15分	
	7月20日(土)	447190720	○	○	○	○					
	8月3日(土)	447190803	○	○	○	○					
	10月19日(土)	447191019	○	○	○	○					
	10月26日(土)	447191026	○	○	○	○					
11月9日(土)	447191109	○	○	○	○						

都道府県	地域	日程	会場コード	乳房		子宮	骨	託児	男性受診 可能会場	会場名	交通手段
				超音波	マンモ						
兵庫県	西宮市	12月7日(土)	447191207	○	○	○	○			酒蔵通り煉瓦館	JR「西宮」駅 南へ徒歩15分 阪神「西宮」駅 南東へ徒歩15分 阪神・阪急「今津」駅 南西へ徒歩15分
		1月11日(土)	447200111	○	○	○	○				
		1月18日(土)	447200118	○	○	○	○				
		1月25日(土)	447200125	○	○	○	○				
		2月1日(土)	447200201	○	○	○	○				
	姫路市	9月4日(水)	413190904	○	○	○	○			ザ・ロイヤルクラシック姫路	JR「姫路」駅下車 南中央口より 徒歩16分 JR「東姫路」駅下車 徒歩10分
		9月27日(金)	413190927	○	○	○	○				
		10月10日(水)	413191010	○	○	○	○				
		10月16日(水)	413191016	○	○	○	○				
		10月30日(水)	413191030	○	○	○	○				
		11月7日(水)	413191107	○	○	○	○				
		11月12日(水)	413191112	○	○	○	○				
		11月27日(水)	413191127	○	○	○	○				
		12月10日(水)	413191210	○	○	○	○				
		12月18日(水)	413191218	○	○	○	○				
		12月24日(火)	413191224	○	○	○	○				
		12月27日(金)	413191227	×	×	×	○	●			
		1月9日(水)	413200109	○	○	○	○				
		1月30日(水)	413200130	○	○	○	○				
		2月13日(水)	413200213	○	○	○	○				
	2月18日(水)	413200218	○	○	○	○					
	2月28日(金)	413200228	○	○	○	○					
	3月4日(水)	413200304	○	○	○	○					
	三木市	1月27日(月)	442200127	○	×	○	○			三木市文化会館	神戸電鉄「恵比須」駅下車 徒歩約15分
	猪名川町	1月17日(金)	458200117	×	×	×	○		●	文化体育館イナホール	能勢電鉄「日生中央」駅より 阪急バス「パークタウン中央イナ ホール前」下車
		2月25日(火)	458200225	○	○	○	○				
	稲美町	11月26日(火)	468191126	○	○	○	○			稲美町文化会館コスモホール	JR「土山」駅より 神姫バス「六甲パター北」 徒歩15分
福崎町	10月2日(水)	416191002	○	○	○	○			福崎町エルデホール	JR播但線「福崎」駅 徒歩5分	
	11月22日(金)	416191122	○	○	○	○					
生駒市	8月7日(水)	511190807	○	○	○	○			北コミュニティセンター ISTAはばたき	近鉄「白庭台」駅 南東へ 徒歩約8分 近鉄「学研北生駒」駅 南へ徒歩約10分	
	9月13日(金)	511190913	○	○	○	○					
	1月24日(金)	511200124	○	○	○	○					
	8月2日(金)	507190802	○	○	○	○					
香芝市	10月11日(金)	507191011	○	○	○	○			南コミュニティセンター せせらぎ	近鉄「南生駒」駅 徒歩約5分	
	1月22日(水)	507200122	○	○	○	○					
香芝市	2月7日(金)	508200207	○	×	○	○			香芝市ふたかみ文化センター	近鉄「下田」駅 西へ徒歩8分 JR「香芝」駅 西へ徒歩12分	
橿原市	7月17日(水)	502190717	○	○	○	○			THE KASHIHARA	近鉄「橿原神宮前」駅 徒歩1分	
	8月30日(金)	502190830	○	○	○	○					
	9月2日(月)	502190902	○	○	○	○					
	10月31日(水)	502191031	○	○	○	○					
	12月19日(水)	502191219	○	○	○	○					
	1月14日(火)	502200114	○	○	○	○					
	1月21日(火)	502200121	○	○	○	○					
	2月3日(月)	502200203	○	○	○	○					
	2月14日(金)	502200214	○	○	○	○					
	2月19日(水)	502200219	○	○	○	○					
3月6日(金)	502200306	○	○	○	○						
葛城市	11月27日(水)	514191127	○	○	○	○			奈良県社会教育センター まなびやの森・かつらぎ	南阪奈道路「葛城IC」より 車で約5分	
桜井市	11月30日(土)	510191130	○	○	○	○			桜井市民会館	JR・近鉄「桜井」駅 徒歩10分	
天理市	7月9日(火)	512190709	○	○	○	○			奈良プラザホテル	西名阪自動車道「郡山IC」より 車で約5分	
	1月9日(水)	512200109	○	○	○	○					
奈良市	7月29日(月)	501190729	○	○	○	○			奈良ロイヤルホテル	近鉄「新大宮」駅 徒歩10分	
	7月31日(水)	501190731	○	○	○	○					
	8月7日(水)	501190807	○	○	○	○					
	8月22日(水)	501190822	○	○	○	○					
	8月31日(土)	501190831	○	○	○	○					
	9月24日(火)	501190924	○	○	○	○					
	10月28日(月)	501191028	○	○	○	○					
	11月6日(水)	501191106	○	○	○	○					
	11月12日(火)	501191112	○	○	○	○					
	12月3日(火)	501191203	○	○	○	○					
	12月9日(月)	501191209	○	○	○	○					
	12月18日(水)	501191218	○	○	○	○					
	1月16日(水)	501200116	×	×	×	○	●				
	1月27日(月)	501200127	○	○	○	○					
	2月3日(月)	501200203	○	○	○	○					
2月4日(火)	501200204	○	○	○	○						
2月12日(水)	501200212	○	○	○	○						
大和郡山市	10月21日(月)	509191021	○	○	○	○			やまと郡山城ホール	近鉄「近鉄郡山」駅 徒歩7分	

〈備考〉○：実施可能 ×：実施不可

都道府県	地域	日程	会場コード	乳房		子宮	骨	託児	男性受診 可能会場	会場名	交通手段
				超音波	マンモ						
奈良県	大和郡山市	12月23日(月)	509191223	○	○	○	○			やまと郡山城ホール	近鉄「近鉄郡山」駅 徒歩7分
		1月6日(月)	509200106	○	○	○	○				
	大和高田市	8月3日(土)	513190803	○	○	○	○			さざんかホール	JR和歌山線「高田」駅 徒歩4分
		12月27日(金)	513191227	○	○	○	○				
	斑鳩町	8月31日(土)	515190831	○	○	○	○			いかるがホール	JR「法隆寺」駅 徒歩9分
和歌山県	和歌山市	7月3日(水)	601190703	○	○	○	○			ダイワロイネットホテル和歌山	南海「和歌山市」駅 徒歩8分
		9月25日(水)	601190925	○	○	○	○				
		10月2日(水)	601191002	○	○	○	○				
		10月24日(水)	601191024	○	○	○	○				
		11月21日(水)	601191121	○	○	○	○				
		12月4日(水)	601191204	○	○	○	○				
		12月10日(水)	601191210	○	○	○	○				
		12月26日(水)	601191226	○	○	○	○				
		1月23日(水)	601200123	○	○	○	○				
		1月29日(水)	601200129	○	○	○	○				
		1月30日(水)	601200130	○	○	○	○				
		2月7日(金)	601200207	○	○	○	○				



実施医療機関：一般財団法人 淳風会 健康管理センター

(税別)

基本健診 39歳以下	基本健診 40歳以上	乳房		子宮	骨粗鬆症	胃 部		大 腸
		超音波	マンモ			X線(直接)	ペプシ	
¥10,118	¥10,518	¥4,000	¥3,000	¥4,000	¥2,500	¥8,000	¥2,000	¥1,000

※健診受診日当日の消費税率が適用されます。

〈備考〉○：実施可能 ×：実施不可

都道府県	地域	日程	会場コード	乳房		子宮	骨	託児	男性受診 可能会場	会場名	交通手段
				超音波	マンモ						
鳥取県	鳥取市	11月5日(火)	310020001	○	○	○	○			(公財)鳥取県保健事業団	JR「鳥取」駅 徒歩5分
		11月7日(水)	310020002	○	○	○	○				
		11月12日(火)	310020003	○	○	○	○				
島根県	松江市	11月27日(水)	320040001	○	○	○	○			島根県民会館	JR「松江」駅 徒歩20分
		1月20日(月)	330040001	○	○	○	○				
岡山県	岡山市	1月21日(火)	330040002	○	○	○	○			(一財)淳風会 健康管理センター岡山	JR「岡山」駅 徒歩15分
		1月22日(水)	330040003	○	○	○	○				
		1月23日(水)	330040004	○	○	○	○				
		1月24日(金)	330040005	○	○	○	○				
		1月27日(月)	330040006	○	○	○	○				
		1月28日(火)	330040007	○	○	○	○				
		1月29日(水)	330040008	○	○	○	○				
		1月30日(水)	330040009	○	○	○	○				
		1月31日(金)	330040010	○	○	○	○				
		倉敷市	9月19日(水)	330090001	○	○	○	○			
	9月20日(金)		330090002	○	○	○	○				
	9月24日(火)		330090003	○	○	○	○				
	9月25日(水)		330090004	○	○	○	○				
津山市	9月26日(水)	330090005	○	○	○	○			津山商工会議所	JR「津山」駅 車で5分	
	9月27日(金)	330090006	○	○	○	○					
呉市	9月30日(月)	330090007	○	○	○	○			呉市スポーツ会館	JR「呉」駅 徒歩20分	
	8月7日(水)	330080001	○	○	○	○					
広島県	廿日市市	8月1日(水)	340180001	○	○	○	○			安芸グランドホテル	JR「宮島口」駅 徒歩5分
		8月30日(金)	340180002	○	○	○	○				
		11月29日(金)	340180003	○	○	○	○				
	広島市	12月19日(水)	340090001	○	○	○	○			広島ダイヤモンドホテル	JR「広島」駅より市内バス 「広島ヘリポート」行き乗車30分
		8月9日(金)	340110002	○	○	○	○				
		12月9日(月)	340110004	○	○	○	○				
		1月17日(金)	340110005	○	○	○	○				
		1月30日(水)	340110006	○	○	○	○				
		8月2日(金)	340170001	○	○	○	○				
		8月24日(土)	340170006	○	○	○	○				
		9月28日(土)	340170002	○	○	○	○				
	福山市	10月28日(月)	340170003	○	○	○	○			広島県立広島産業会館	JR「広島」駅より路面電車 「南区役所前」下車
		12月20日(金)	340170004	○	○	○	○				
		1月16日(水)	340170005	○	○	○	○				
		8月28日(水)	340190002	○	○	○	○				
三原市	9月27日(金)	340190003	○	○	○	○			みやび	JR「福山」駅 車10分	
	10月30日(金)	340190004	○	○	○	○					
	1月29日(水)	340190005	○	○	○	○					
徳島県	徳島市	8月29日(水)	340100001	○	○	○	○			三原リージョンプラザ	JR「三原」駅 徒歩10分
		1月9日(水)	360010001	○	○	○	○				
香川県	高松市	8月26日(月)	370020002	○	○	○	○			サンメッセ香川	JR「高松」駅 車20分
		9月30日(月)	370020003	○	○	○	○				
		11月25日(月)	370020004	○	○	○	○				

〈備考〉○：実施可能 ×：実施不可

都道府県	地域	日程	会場コード	乳房		子宮	骨	託児	男性受診 可能会場	会場名	交通手段
				超音波	マンモ						
香川県	高松市	1月27日(月)	370020005	○	○	○	○			サンメッセ香川	JR[高松]駅 車20分
		8月21日(水)	370010001	○	○	○	○				
	丸亀市	11月28日(木)	370010002	○	○	○	○			オークラホテル丸亀	JR[丸亀]駅 車10分
		12月16日(月)	370010003	○	○	○	○				
愛媛県	伊予市	8月23日(金)	380030001	○	○	○	○			ウエルピア伊予	伊予鉄[郡中]駅より車5分
		9月26日(木)	380030002	○	○	○	○				
		12月18日(水)	380030003	○	○	○	○				
	松山市	8月22日(木)	380050001	○	○	○	○			アイテムえひめ	伊予鉄[松山市]駅よりバスで30分[アイテムえひめ前]下車
		12月4日(水)	380050002	○	○	○	○				
		10月31日(水)	380050003	○	○	○	○				
1月23日(木)	380050004	○	○	○	○						
高知県	高知市	1月22日(水)	390010001	○	○	○	○			高知ざばさんセンター	JR[高知]駅 車10分



(一部中国地区を含む)

実施医療機関：公益財団法人 福岡労働衛生研究所

(税別)

基本健診 39歳以下	基本健診 40歳以上	乳房		子宮	骨粗鬆症	胃部		大腸
		超音波	マンモ			X線(間接)	ペパシ	
¥10,118	¥10,518	¥4,000	¥4,000	¥3,500	¥2,375	¥3,600	¥2,000	¥1,200

*健診受診日当日の消費税率が適用されます。

〈備考〉○：実施可能 ×：実施不可

都道府県	地域	日程	会場コード	乳房		子宮	骨	託児	男性受診 可能会場	会場名	交通手段		
				超音波	マンモ								
山口県	岩国市	1月15日(水)	350090001	○	○	○	○			リビエール	[岩国]駅 徒歩10分		
	宇部市	11月27日(水)	350070001	○	○	○	○			COCOLAND山口・宇部	[宇部新川]駅より車約15分 宇部市営バス(萩原循環線)約25分		
	下関市	1月17日(金)	350060001	○	○	○	○			下関市民会館	[下関]駅 徒歩5分		
	山口市	1月16日(木)	350040001	○	○	○	○			山口市市民会館	[山口]駅 徒歩15分		
福岡県	飯塚市	8月9日(金)	400290001	○	○	○	○			野上プレジデントホテル	[新飯塚]駅 徒歩5分		
		糸島市	8月8日(木)	400420001	○	○	○	○			伊都文化会館	[筑前前原]駅 徒歩10分	
	大野城市	1月21日(火)	400420002	○	○	○	○						
		11月7日(木)	400370001	○	○	○	○			ロイヤルチェスター福岡	[春日]駅 徒歩約15分、 西鉄[春日原]駅 徒歩約10分		
		12月9日(月)	400370002	○	○	○	○						
		10月4日(金)	400450001	○	○	○	○			イオン乙金 ショッピングセンター	コミュニティバスまどか号 乙金・東部ルート[乙金公民館入口] 徒歩6分、[乙金3丁目]徒歩6分		
	北九州市	9月11日(水)	400140001	○	○	○	○			北九州ハイツ	[黒崎]駅 バス15分		
		11月28日(木)	400140002	○	○	○	○						
		11月29日(金)	400140003	○	○	○	○						
		12月20日(金)	400140004	○	○	○	○			アルモニーサンク	[小倉]駅 車10分		
		1月24日(金)	400140005	○	○	○	○						
		8月2日(金)	400150001	○	○	○	○						
	久留米市	10月30日(水)	400150002	○	○	○	○			ホテルマリターレ創世久留米 久留米ビジネスプラザ	鹿児島本線[久留米]駅 車約5分 西鉄[宮の陣]駅 徒歩10分		
		12月17日(火)	400150003	○	○	○	○						
		8月22日(木)	400320001	○	○	○	○					久留米シティプラザ	西鉄[久留米]駅 徒歩10分、 JR[久留米]駅 徒歩20分
	直方市	11月16日(土)	400330001	○	○	○	○			モーリアクラシック久留米迎賓館	[試験場前]駅 車5分、 [久留米]駅 車15分		
		10月3日(木)	400430001	○	○	○	○						
	福岡市	古賀市	12月6日(金)	400440001	○	○	○	○			古賀市保健福祉総合センター サンコスモ古賀	[古賀]駅 徒歩20分	
		太宰府市	11月6日(水)	400360002	○	○	○	○			太宰府市総合体育館 (とびうめアリーナ)	西鉄[都府楼前]駅 徒歩10分、 [水城]駅 徒歩15分	
			1月8日(水)	400360004	○	○	○	○					
福岡市		直方市	10月25日(金)	400160001	○	○	○	○			ユメニティのおがた	[直方]駅 徒歩3分	
			9月24日(火)	400040001	○	○	○	○		イオンモール香椎浜	[香椎]駅 徒歩20分		
			11月14日(水)	400040002	○	○	○	○					
			12月25日(水)	400040003	○	○	○	○					
		1月27日(月)	400040004	○	○	○	○						
		福岡市	8月7日(水)	400050001	○	○	○	○		ヒルトン福岡シーホーク	地下鉄[唐人町]駅 徒歩15分		
			9月3日(火)	400050002	○	○	○	○					
			11月25日(月)	400050003	○	○	○	○					
			12月10日(火)	400050004	○	○	○	○					
			1月30日(木)	400050005	○	○	○	○					
			9月7日(土)	400200001	○	○	○	○				福岡労働研健診センター	西鉄[平尾]駅 徒歩10分
			10月20日(日)	400200002	○	○	○	○					
			12月24日(火)	400200003	○	○	○	○					
			1月10日(金)	400200004	○	○	○	○					
8月18日(日)			400280001	○	○	○	○		労働研天神健診センター				
8月19日(月)		400280002	○	○	○	○							
9月29日(日)		400280003	○	○	○	○							
10月27日(日)	400280004	○	○	○	○								
11月24日(日)	400280005	○	○	○	○								
12月15日(日)	400280006	○	○	○	○								

〈備考〉○：実施可能 ×：実施不可

都道府県	地域	日程	会場コード	乳房		子宮	骨	託児	男性受診 可能会場	会場名	交通手段
				超音波	マンモ						
福岡県	福岡市	12月23日(月)	400280007	○	○	○	○			労衛研天神健診センター	地下鉄「天神」駅 徒歩2分
		12月25日(水)	400280008	○	○	○	○				
		1月6日(月)	400280009	○	○	○	○				
	宗像市	10月8日(火)	400080001	○	○	○	○			宗像ユリックス	「東郷」駅 車5分
		12月13日(金)	400080002	○	○	○	○			行橋商工会議所	「行橋」駅 徒歩5分
	行橋市	12月24日(火)	400180001	○	○	○	○				
		10月31日(水)	400030001	○	○	○	○				
粕屋町	12月16日(月)	400030002	○	○	○	○					
	1月20日(月)	400030003	○	○	○	○					
佐賀県	佐賀市	8月1日(水)	410020001	○	○	○	○			ホテルグランデはがくれ	「佐賀」駅 徒歩6分
		12月18日(水)	410020002	○	○	○	○				
長崎県	大村市	8月20日(火)	420080001	○	○	○	○			アルカディア大村	「大村」駅より車約15分、 「竹松」駅より車約10分、 大村ICより車約5分
		1月29日(水)	420080002	○	○	○	○				
	佐世保市	8月21日(水)	420040001	○	○	○	○			アルカスSASEBO	「佐世保」駅 徒歩5分
		12月2日(月)	420040002	○	○	○	○				
	長崎市	8月19日(月)	420030001	○	○	○	○			長崎ブリックホール	「浦上」駅 徒歩5分
		9月13日(金)	420030002	○	○	○	○				
		11月1日(金)	420030003	○	○	○	○				
		12月3日(火)	420110001	○	○	○	○				
熊本県	荒尾市	11月26日(火)	430030001	○	○	○	○			ホテルヴェルデ	「大牟田」駅 バス20分
		8月5日(月)	430040001	○	○	○	○				
		8月30日(金)	430040002	○	○	○	○				
		9月17日(火)	430040003	○	○	○	○				
		10月10日(水)	430040004	○	○	○	○				
		11月5日(火)	430040005	○	○	○	○				
		12月26日(水)	430040006	○	○	○	○				
	1月14日(火)	430040007	○	○	○	○					
八代市	9月7日(土)	430020001	○	○	○	○			やつしろハーモニーホール	「八代」駅 バス10分	
	1月13日(月)	430020002	○	○	○	○					
大分県	大分市	10月17日(水)	440010001	○	○	○	○			大分イベントホール	「大分」駅 徒歩10分
		12月11日(水)	440010002	○	○	○	○				
		1月31日(金)	440010003	○	○	○	○				
	中津市	12月12日(水)	440020001	○	○	○	○		中津文化会館	「中津」駅 徒歩6分	
宮崎県	延岡市	8月27日(火)	450030001	○	○	○	○			(公財) 労衛研 延岡健診センター	「延岡」駅 車10分
		12月3日(火)	450030002	○	○	○	○				
		12月4日(水)	450030003	○	○	○	○				
	日向市	12月5日(水)	450040001	○	○	○	○			日向市文化交流センター	「日向市」駅 徒歩5分
		12月6日(金)	450060001	○	○	○	○				
	宮崎市	8月26日(月)	450070001	○	○	○	○			ニューウェルシティ宮崎	「宮崎」駅東口 徒歩3分、 宮崎IC 車で20分
11月19日(火)		450070002	○	○	○	○					
1月22日(水)		450070003	○	○	○	○					
鹿児島県	鹿児島市	8月28日(水)	460020001	○	○	○	○			ホテルウェルビューかごしま	「鹿児島中央」駅 車15分
		11月20日(水)	460020002	○	○	○	○				
		11月21日(木)	460020003	○	○	○	○				
		1月23日(木)	460020004	○	○	○	○				
沖縄県	沖縄市	1月9日(水)	470030001	○	×	○	○		沖縄商工会議所	バス「胡屋」 徒歩15分	

MEMO



